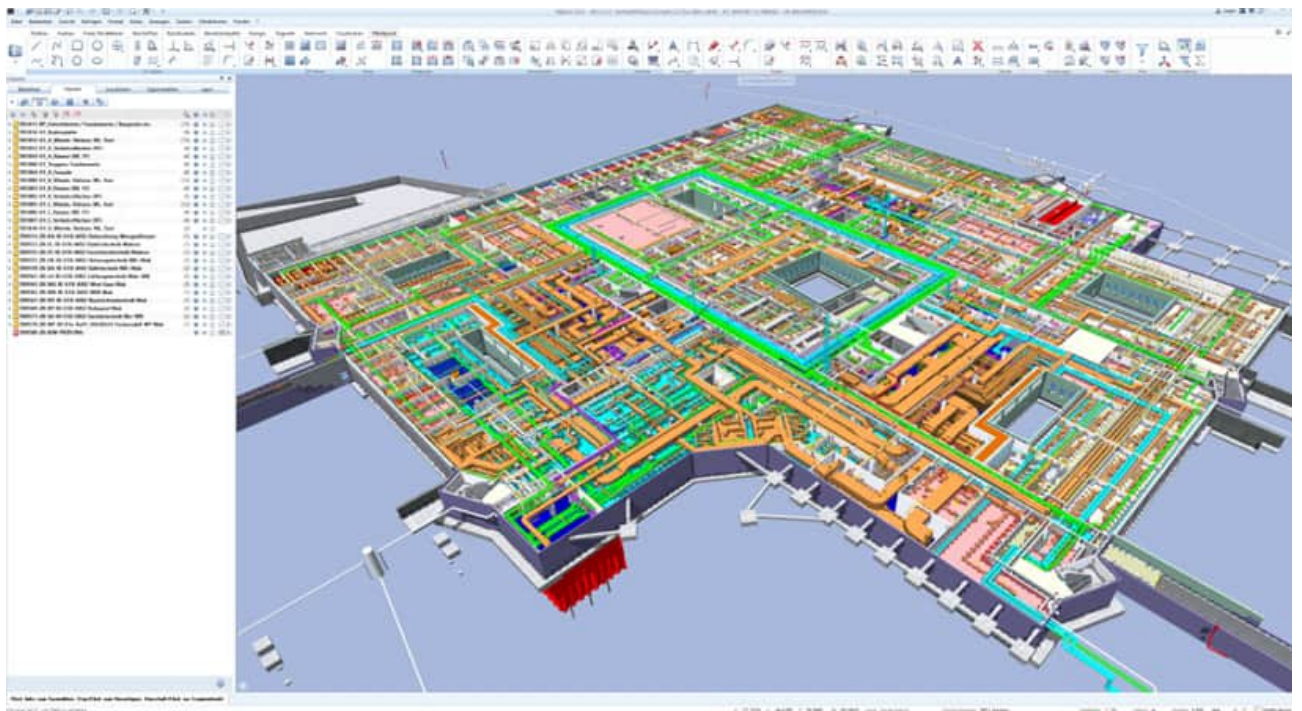


IM FOKUS:

plaNtec BIM Dienstleistungen

BIM- Beratung | BIM-Modelling | BIM-Koordination | BIM- Management



Building Information Modelling & Management - BIMM:
umfassende Dienstleistungen aus einer Hand

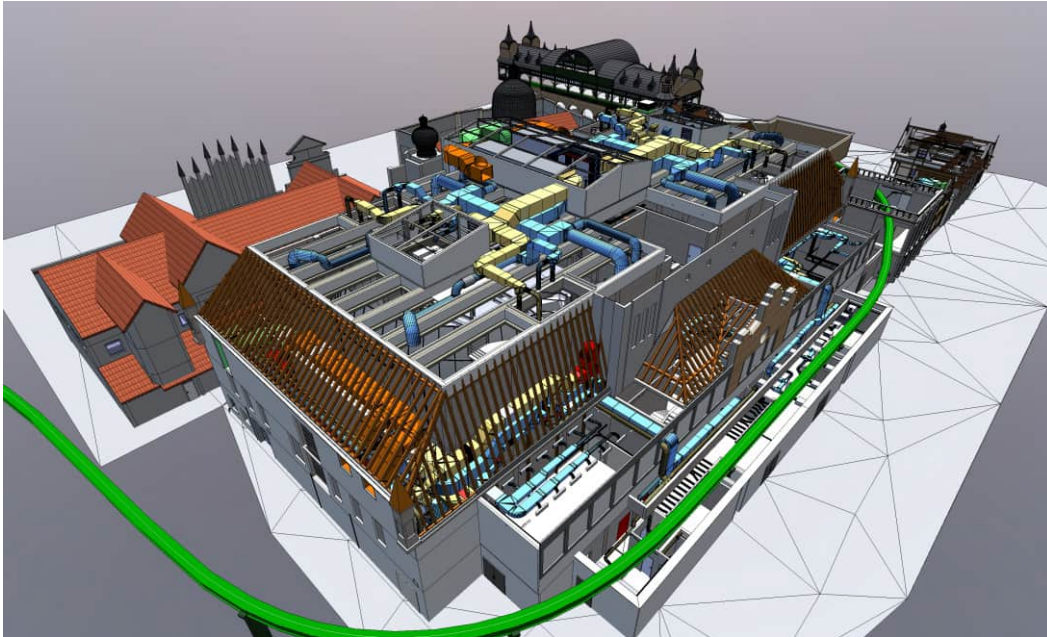
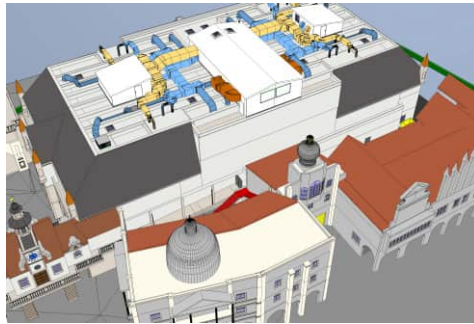
3D-Laserscanning | Bestandsdokumentationen | Brandschutz | BIM

Unser eingespieltes Team bietet Ihnen interdisziplinäre Dienstleistungen durch den Einsatz effizienter technischer Lösungen für Bestandsdokumentation, Brandschutz und BIM.

plaNtec BIM
Dienstleistungen
Nägelseestr. 8
79288 Gottenheim
Tel: 0761-7909010

planen **N**etzwerk **tec**hnische Lösungen info@plantec-bim.de
www.plantec-bim.de

PROJEKT: VOLETARIUM BAUHERR: EUROPA-PARK RUST



NUTZUNG
 „FLYING THEATRE“
 4D-KINOERLEBNIS
 FLUGSIMULATOR

LEISTUNGEN
 ENTWURFSPLANUNG
 GENEHMIGUNGS-
 PLANUNG
 WERKPLANUNG
 DETAILPLANUNG
 MASSENERMITTLUNG
 3D - MODELLIERUNG
 VISUALISIERUNGEN
 BIM-MANAGEMENT

Die neue Attraktion im Themenbereich Deutschland des Europapark besteht aus mehreren integrierten Gebäudeteilen: zwei 3D-Kinos über 3 Geschosse in Kombination mit bewegten Personenkabinen als Flugsimulator, den komplexen Anstehbereichen und Technikräumen, Veranstaltung und Gastronomie, WC-Anlagen, Sozialtrakt, sowie das neue Konferenzgebäude.

Gebäude-Kenndaten des Gesamtprojektes:
 Umbauter Raum BRI = ~36.000 m³ / NGF = ~ 4.800 m²
 Zeitlicher Ablauf:
 März 2016 = Überarbeitung Entwurf
 Mai 2016 = Bauantrag
 September 2016 = Fertigstellung Werkplanung und Baubeginn
 Januar 2017 = Fertigstellung Rohbau und Beginn Ausbau
 Juni 2017 = Eröffnung

Unser erstes „BIM-Projekt“ mittels Ihrer Unterstützung als BIM-Manager bewerten wir durchweg als positiv. Die BIM-Koordination der beteiligten Fachdisziplinen: Design und Theming, Architektur, Ingenieurbau, Technische Ausrüstung (insbesondere Lüftung), Kinotechnik und Fahrgeschäft in Form von 3D-Modellen hat sich als effiziente Arbeitsmethodik erwiesen. Die gesamte Planungszeit konnte u.a. dadurch sehr kurz gehalten und trotz der sehr komplexen Gebäudekonstellationen Planungsfehler vermieden werden.



Europa-Park GmbH & Co Mack KG
 Europa-Park-Strasse 2
 77977 Rust/Deutschland
 Telefon +49 7822 77-0
 Telefax +49 7822 77-11605
 www.europapark.de

plaNtec BIM

z.Hd. Herrn Dipl.-Ing. Architekt
 Michael Prochnow
 Stadtstr. 43
 79104 Freiburg

Referenz Projekt Voletarium Europapark Rust

Sehr geehrte Herr Prochnow,

das Projekt Voletarium steht nun kurz vor dem Abschluss. Die neue Attraktion im Themenbereich Deutschland des Europapark besteht aus mehreren integrierten Gebäudeteilen: zwei 3D-Kinos über 3 Geschosse in Kombination mit bewegten Personenkabinen als Flugsimulator, den komplexen Anstehbereichen und Technikräumen, Veranstaltung und Gastronomie, WC-Anlagen, Sozialtrakt, sowie das neue Konferenzgebäude.

Gebäude-Kenndaten des Gesamtprojektes:
 Umbauter Raum BRI = ~36.000 m³ / NGF = ~ 4.800 m²
 Zeitlicher Ablauf:

März 2016 = Überarbeitung Entwurf / Mai 2016 = Bauantrag / September 2016 = Fertigstellung Werkplanung und Baubeginn / Januar 2017 = Fertigstellung Rohbau und Beginn Ausbau / Juni 2017 = Eröffnung

Unser erstes „BIM-Projekt“ mittels Ihrer Unterstützung als BIM-Manager bewerten wir durchweg als positiv. Die BIM-Koordination der beteiligten Fachdisziplinen: Design und Theming, Architektur, Ingenieurbau, Technische Ausrüstung (insbesondere Lüftung), Kinotechnik und Fahrgeschäft in Form von 3D-Modellen hat sich als effiziente Arbeitsmethodik erwiesen. Die gesamte Planungszeit konnte u.a. dadurch sehr kurz gehalten und trotz der sehr komplexen Gebäudekonstellationen Planungsfehler vermieden werden.

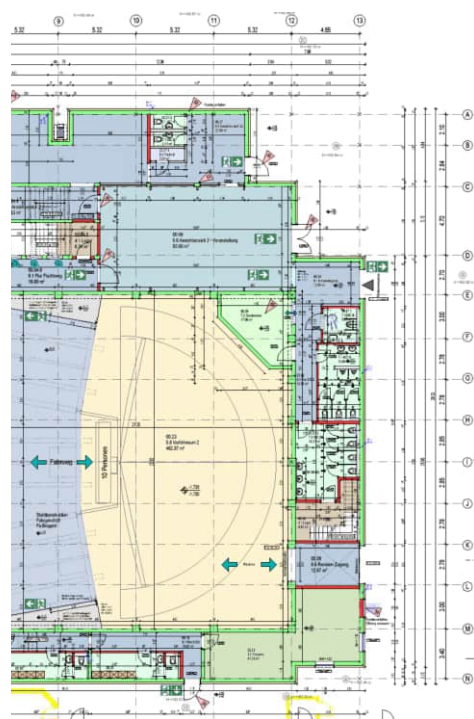
Hohe Anforderungen ergaben sich zusätzlich aus der Anbindung der bestehenden Bebauung „Deutsche Straße“ inklusive der Integration der bestehenden Monorail-Bahn in das neue Gebäudekonzept und die Anbindung an den bestehenden Monorail-Bahnhof. Hier haben Ihre 3D-Laserscans ausgezeichnete Planungshilfe geleistet und die komplexe Abstimmung zum Bestand unterstützt.

Wir bedanken uns für die erfolgreiche Zusammenarbeit und wünschen Ihnen und Ihrem Team für die Zukunft weiterhin viel Erfolg. Wir empfehlen Sie - neben der Arbeit als leistungsfähiges Architekturbüro - auch insbesondere als BIM-Manager.

Mit freundlichen Grüßen

Armin Hänzel
 Leiter Mack Solutions Construction
 Projektleiter: Projekt V

Europapark Rust, 03.05.2017



plaNtec BIM
 Dienstleistungen
 Nägelseest. 8
 79288 Gottenheim
 Tel: 0761-7909010

info@plantec-bim.de
 www.plantec-bim.de



/ PROJEKT: ZENTRAKLINIKUM LÖRRACH
BAUHERR: KLINIKEN DES LANDKREISES LÖRRACH GMBH



Die Kliniken des Landkreises Lörrach GmbH wird zur Nutzungs-/Betriebszusammenführung der bisherigen 3 Standorte Lörrach, Schopfheim und Rheinfeldern mit aktuell rund 590 Betten/Plätzen sowie des St. Elisabethen-Krankenhaus Lörrach mit aktuell rund 240 Betten/Plätzen einen Neubau für ein Zentralklinikum errichtet und hierzu im Lörracher Stadtteil Brombach einen neuen, mit weiteren, kliniknahen Nutzungen versehenen Klinikcampus ausbilden.

Das Projekt gilt als beispielhaftes Strukturprojekt in Baden-Württemberg und wird in enger Zusammenarbeit zwischen Bauherr und Generalplaner mit großem Engagement umgesetzt. Das zeigt auch der ambitionierte Zeitplan. Die Eröffnung ist zu Anfang des zweiten Quartals 2025 geplant.

Im neuen ZKL werden u.a. 13 Operations- und 6 Kreißsäle eingerichtet. Es gibt Platz für 677 Pflegebetten, 67 Intensivbetten (davon 21 für Säuglinge und Kinder) sowie eine Altersmedizin mit 48 und eine Kindermedizin mit 32 Betten sowie 8 Plätze einer psychosomatischen Tagesklinik.



LEISTUNGEN:
BIM-MANAGEMENT

Projektangaben:
BRI ~ 406.000 m³
BGF ~ 90.000 m²
NUF ~ 43.000 m²
670 Pflegebetten
67 Intensivbetten

plaNtec BIM
Dienstleistungen
Nägelseestr. 8
79288 Gottenheim
Tel: 0761-7909010

info@plantec-bim.de
www.plantec-bim.de



PROJEKT: ZENTRAKLINIKUM OFFENBURG
BAUHERR: ORTENAU-KLINIKUM



plaNtec BIM

plaNtec BIM Architekten, Dipl.-Ing. Architekt M. Prochnow, BIM-Manager

plaNtec BIM

AIA
AUFTRAGGEBER-INFORMATIONEN-ANFORDERUNGEN
BIM

Ortenaukreis - Eigenbetrieb ORTENAU KLINIKUM –
 BETRIEBSSTELLE OFFENBURG
 Vertreten durch den Geschäftsführer

Weingartenstraße 70
 77654 Offenburg



Version 2.0
 Datum 09.02.2021
 Autor: Dipl.-Ing. Architekt M. Prochnow, BIM-Manager ©2021

Die nachfolgenden AIA definieren die Anforderungen des Auftraggebers zur synergetischen Umsetzung der Planungsmethodik BIM

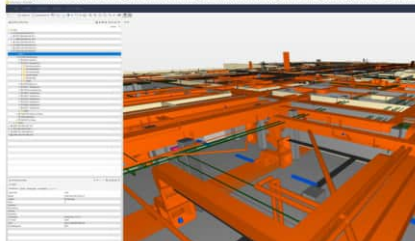
plaNtec BIM Architekten, Dipl.-Ing. Architekt M. Prochnow, BIM-Manager

2. BIM-Prüfungen LoG Fachmodelle in SOLIBRI

2.1. LoG: 3D-Bauteile

Bei der Prüfung in SOLIBRI fallen mehrere fehlerhafte Durchdringungen von 3D-Bauteile auf. Das ist übrigens in der LPH 3 akzeptabel, denn hier werden zum ersten Male die Fachplanungen zusammengeführt und die Bauteile sind oft nicht den richtigen Höhen zugewiesen und den anderen Bauteilen angepasst. Zum Anfang OK, aber zur LPH 5 besteht die Arbeit hauptsächlich darin die Kollisionen zu beheben – das ist Hauptaufgabe im LoG.

Häufig Sanitär-Rohrleitungen und Lüftungskanäle, nachfolgend einige Beispiele: Geschoss UG1:



plaNtec BIM

Statusbericht BIM OGO
 Datum: 18.04.2023 - Version 1.0

jekt: Klinikneubau Standort Offenburg, Baufeld „Holderstock“
 Leistungsphase: LPH3 – Entwurf

Bauherr:
 ORTENAU KLINIKUM

Generalplaner:
 LUDES Architekten – Ingenieure GmbH

BIM-Manager:
 Dipl.-Ing. Architekt M. Prochnow

Basierend auf nachfolgend erhaltenen Daten:
 1. ALLPLAN-Prj vom 12.04.23
 2. SOLIBRI (smc) + IFC vom 12.04.23

Prüfmethdik in Leistungsphase: LPH3 – Entwurf
 1. Vorwiegend augenscheinlich in ALLPLAN
 2. Mit Prüfmethdik in SOLIBRI

Die Ergebnisse werden in der nächsten BIM-Koordinationsitzung live mit SOLIBRI besprochen und erläutert.

LUDES

plaNtec BIM Architekten, Dipl.-Ing. Architekt M. Prochnow, BIM-Manager

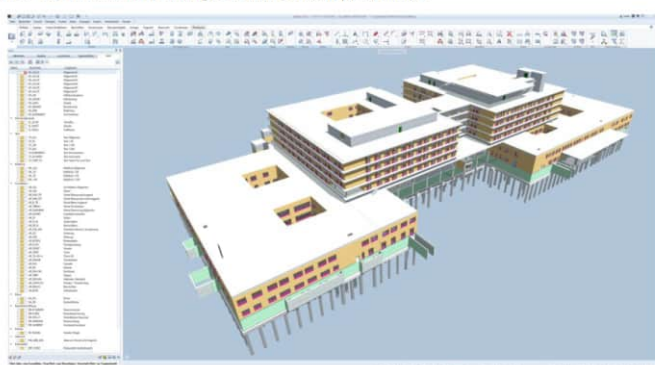
plaNtec BIM

Nachfolgend findet die 1. BIM-Prüfung zur Feststellung des Status BIM statt. Bitte bedenken Sie das ist der Anfang des BIM-Weges und Alles benötigt seine Zeit. Wichtig ist jedoch hier schon auf die Zielsetzung hinzuweisen und möglichst früh reagieren zu können.

1. BIM-Prüfungen LoG Referenzmodell

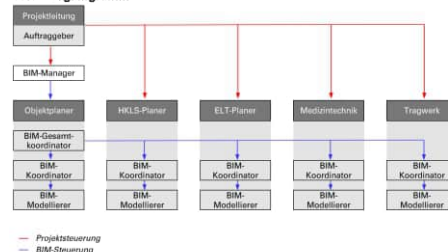
1.1. Prüfung und Datenhandling ALLPLAN

Grundsätzlich ist das Datenhandling im Rahmen. Im rechten unteren Bereich der Statuszeile wird angezeigt, wie viel % des für Dokumente reservierten Speicherplatzes belegt sind. Hier: ~17% - bei maximaler Teilbildgröße mit 2048MB pro Teilbild.



3. BIM Aufbauorganisation

3.1. Organigramm



3.2. BIM-Projektbeteiligte

Profil	Name	Untern.	E-Mail
BIM-Manager	Prochnow, Michael	plaNtec	m.prochnow@plantec-bim.de
BIM-Gesamtkoordinator	Özkan, Hakan	LUDES	hakan.ozkan@ludes.net

plaNtec BIM
 Dienstleistungen
 Nägelseestr. 8
 79288 Gottenheim
 Tel: 0761-7909010

LEISTUNGEN:
 BIM-MANAGEMENT

info@plantec-bim.de
 www.plantec-bim.de



PROJEKT: ZENTRAKLINIKUM ACHERN
BAUHERR: ORTENAU-KLINIKUM



AIA
AUFTRAGGEBER-INFORMATIONEN-ANFORDERUNGEN
BIM

Ortenaukreis - Eigenbetrieb ORTENAU KLINIKUM -
 BETRIEBSSTELLE ACHERN
 Vertreten durch den Geschäftsführer

Weingartenstraße 70
 77654 Offenburg



Version 2.0
 Datum 09.02.2021
 Autor: Dipl.-Ing. Architekt M. Prochnow, BIM-Manager ©2021

1.5 BIM Vertreter

Nachfolgende Tabelle stellt die Projektvertragspartner, deren BIM Projektrolle, sowie den Vertreter der BIM Interessen dar.

Vertragspartner	Unternehmen	BIM Projektrolle	Vertreter BIM Interessen
Bauherr	PlaNtec BIM	BIM Management	Hr. Michael Prochnow
Generalplanung und Objektplanung	gmp International GmbH	BIM Gesamtkoordination	Hr. Daniel Heß
		BIM Fachmodellkoordination	Hr. Christoph Beuting Fr. Sofia Vasileva

LEISTUNGEN:
 BIM-MANAGEMENT

plaNtec BIM
 Dienstleistungen
 Nägelsestr. 8
 79288 Gottenheim
 Tel: 0761-7909010

info@plantec-bim.de
 www.plantec-bim.de



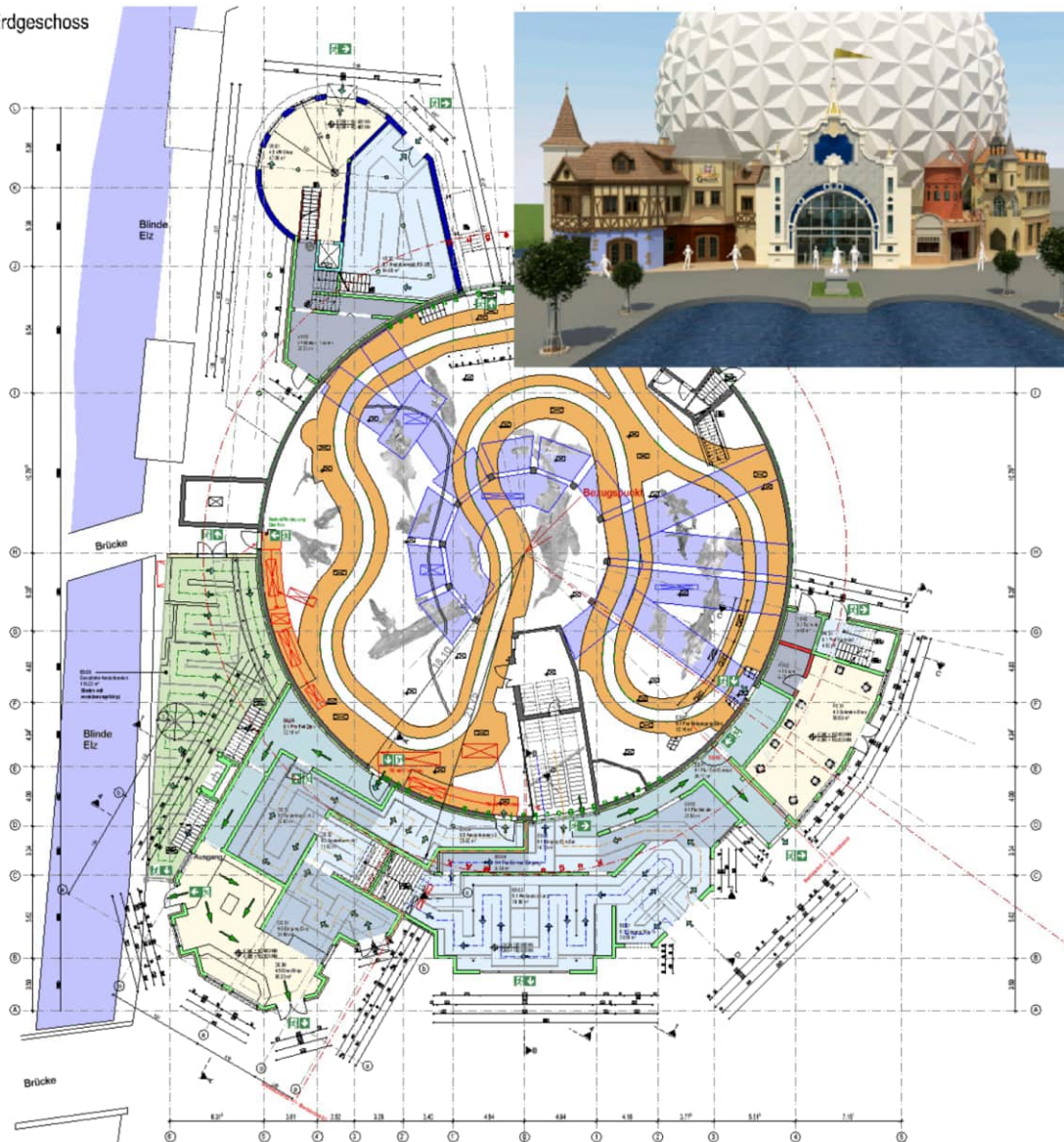
/ PROJEKT: EUROSAT BAUHERR: EUROPA-PARK RUST



NUTZUNG:
EUROSAT
DARKRIDE
VR-BAHNHOF

LEISTUNGEN:
PLANUNG DER
PERIPHERIE UND
ABSTIMMUNG MIT
DER NEUEN
ACHTERBAHN
ENTWURFSPLANUNG
GENEHMIGUNGS-
PLANUNG
WERKPLANUNG
DETAILPLANUNG
MASSENERMITTLUNG
3D - MODELLIERUNG
VISUALISIERUNGEN
BIM-MANAGEMENT

Erdgeschoss



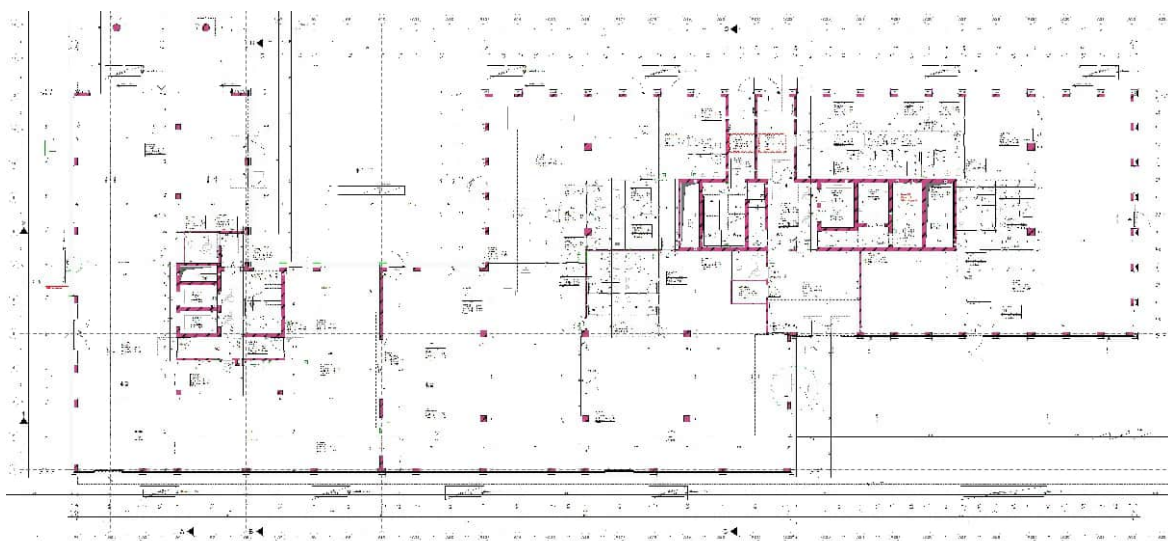
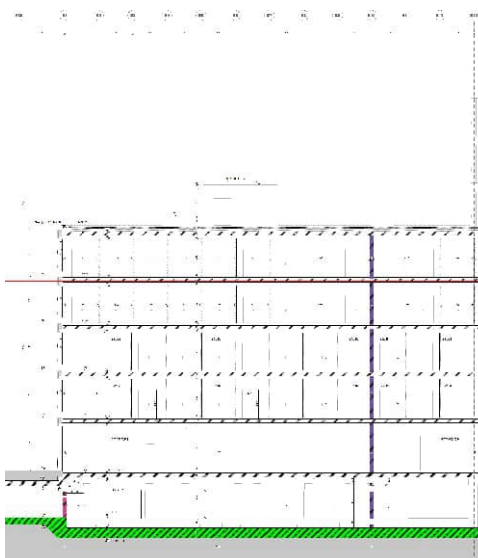
plaNtec BIM
Dienstleistungen
Nägelsestr. 8
79288 Gottenheim
Tel: 0761-7909010

info@plantec-bim.de
www.plantec-bim.de



PROJEKT: NEUENTWICKLUNG DURLACHER ALLEE KARLSRUHE
AUFTRAGGEBER: SACKER ARCHITEKTEN GMBH

PROJEKTANGABEN:
BÜROGEBÄUDE IN KARLSRUHE
BGF 37.100 m²
NUF 21.100 m²



Auf dem Areal des ehemaligen Betriebs Hofes der kommunalen Verkehrsbetriebe der Stadt Karlsruhe an der Durlacher Allee und Tullastraße entsteht bis 2021 ein Quartier mit Flächen für moderne Bürowelten und Dienstleistungen. Der L-förmige, aus mehreren Gebäudeteilen mit gestaffelter Geschosshöhe bestehende Komplex verfügt über eine Nutzfläche von 21.000 m². Die bestehenden Gleisanlagen wurden mit einem 3-geschossigen Gebäude überbaut. Das Projekt wurde unter Anwendung der BIM-Methodik abgewickelt.

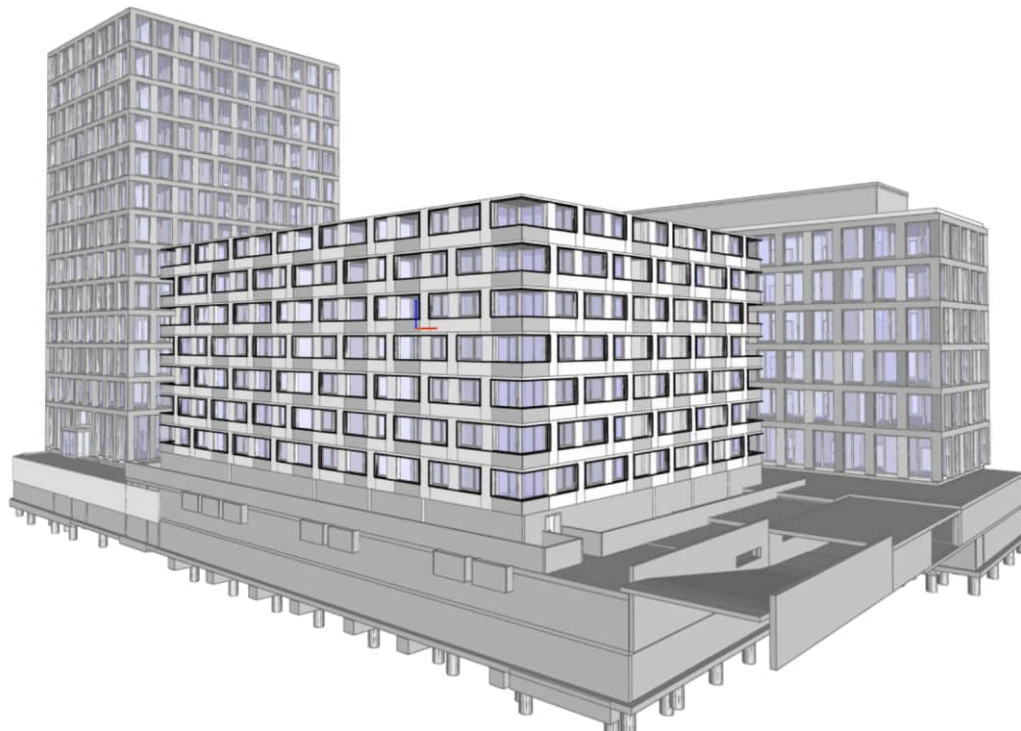
LEISTUNGEN:
BIM-MANAGEMENT
3D-BIM-MODELL
WERKPLANUNG
MODELLBASIERENDE
MENGENERMITTLUNG

plaNtec BIM
Dienstleistungen
Nägelseestr. 8
79288 Gottenheim
Tel: 0761-7909010

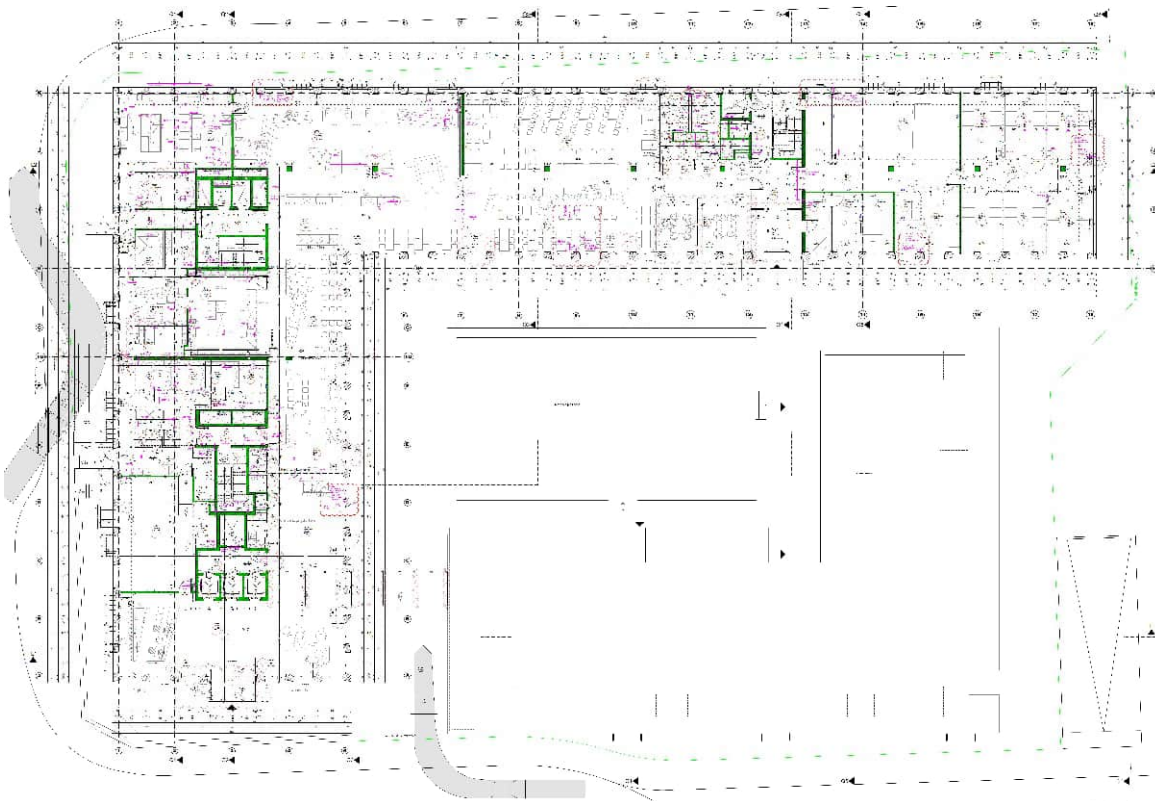
info@plantec-bim.de
www.plantec-bim.de



/ PROJEKT: BÜRO- UND WOHNGEBÄUDE QH4 MANHEIM
AUFTRAGGEBER: SACKER ARCHITEKTEN GMBH



LEISTUNGEN:
BIM-MANAGEMENT
3D-MODELLIEREN
WERKPLANUNG
MENGENERMITTLUNG

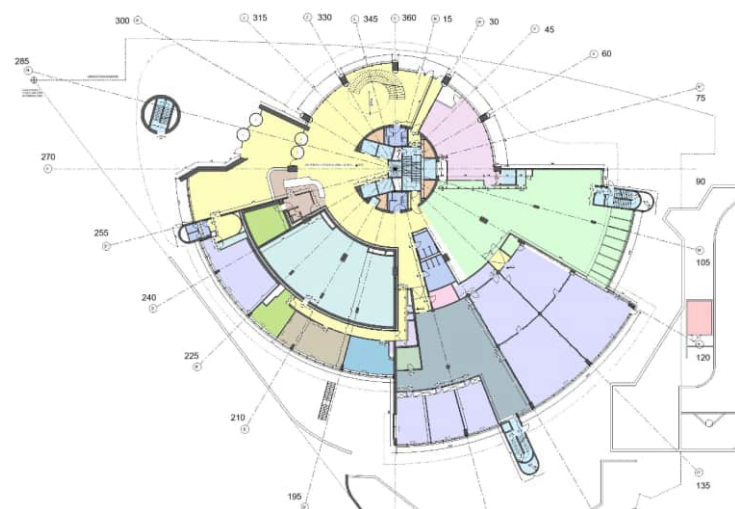
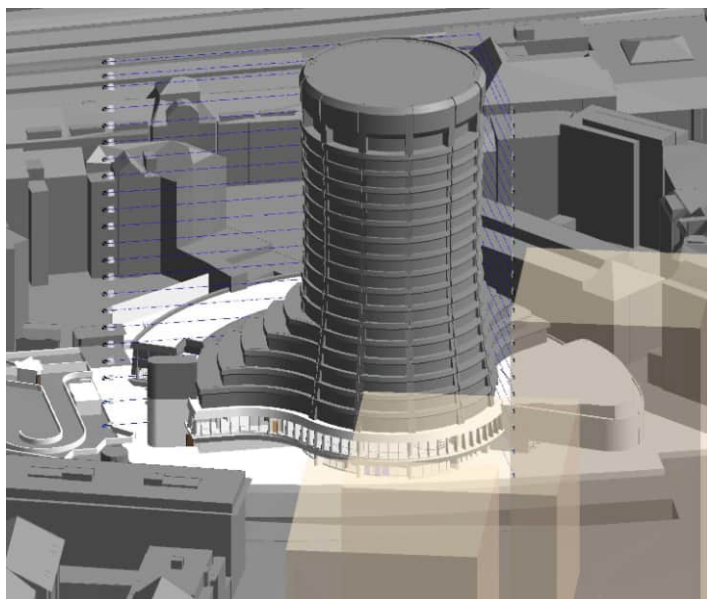
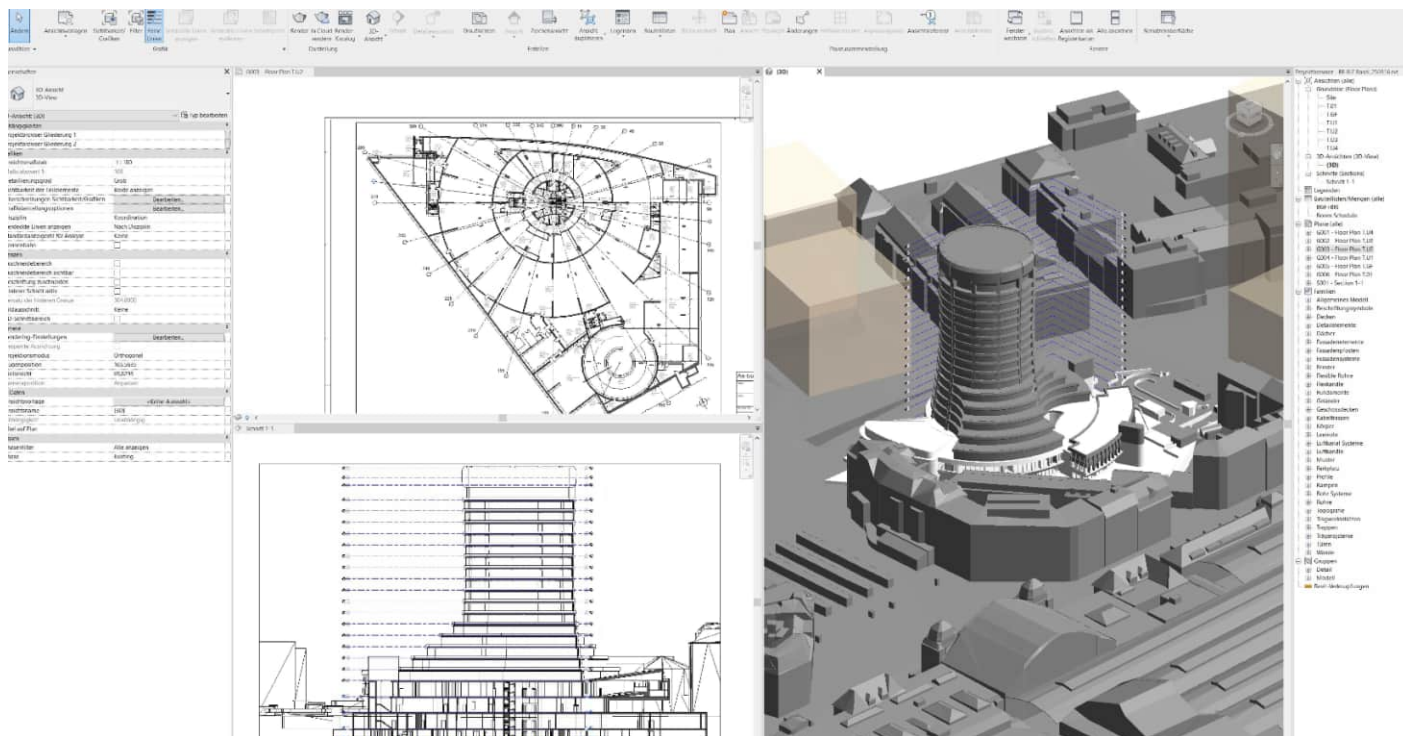


plaNtec BIM
Dienstleistungen
Nägelseestr. 8
79288 Gottenheim
Tel: 0761-7909010

info@plantec-bim.de
www.plantec-bim.de



PROJEKT: BANK FÜR INTERNATIONALEN ZAHLUNGSAusGLEICH BASEL
AUFTRAGGEBER: DREES & SOMMER SCHWEIZ AG



LEISTUNGEN:
3D-LASERSCHANNING
BESTANDSERFASSUNG
ERSTELLEN DER GRUNDRISSSE
STÄDTEBAULICHE VISUALISIERUNG
ERSTELLEN EINES 3D-BIM-MODELLS

plaNtec BIM
Dienstleistungen
Nägelseestr. 8
79288 Gottenheim
Tel: 0761-7909010

info@plantec-bim.de
www.plantec-bim.de



- LEISTUNGEN:
 3D-LASERSCANNING
 BESTANDSERFASSUNG
 ERSTELLEN DER GRUNDRISSSE
 FLÄCHENBERECHNUNG
 ERSTELLEN EINES 3D-BIM-MODELLS



Übersicht Netto-Raumflächen nach DIN277

Bezeichnung	Funktion	Besatz	Wohngruppen	NMF (qm)
001	Büro	NAF		11,10
002	Lehrstuhl	NAF		11,10
003	Lehrstuhl	NAF		11,10
004	Lehrstuhl	NAF		11,10
005	Lehrstuhl	NAF		11,10
006	Lehrstuhl	NAF		11,10
007	Lehrstuhl	NAF		11,10
008	Lehrstuhl	NAF		11,10
009	Lehrstuhl	NAF		11,10
010	Lehrstuhl	NAF		11,10
011	Lehrstuhl	NAF		11,10
012	Lehrstuhl	NAF		11,10
013	Lehrstuhl	NAF		11,10
014	Lehrstuhl	NAF		11,10
015	Lehrstuhl	NAF		11,10
016	Lehrstuhl	NAF		11,10
017	Lehrstuhl	NAF		11,10
018	Lehrstuhl	NAF		11,10
019	Lehrstuhl	NAF		11,10
020	Lehrstuhl	NAF		11,10
021	Lehrstuhl	NAF		11,10
022	Lehrstuhl	NAF		11,10
023	Lehrstuhl	NAF		11,10
024	Lehrstuhl	NAF		11,10
025	Lehrstuhl	NAF		11,10
026	Lehrstuhl	NAF		11,10
027	Lehrstuhl	NAF		11,10
028	Lehrstuhl	NAF		11,10
029	Lehrstuhl	NAF		11,10
030	Lehrstuhl	NAF		11,10
031	Lehrstuhl	NAF		11,10
032	Lehrstuhl	NAF		11,10
033	Lehrstuhl	NAF		11,10
034	Lehrstuhl	NAF		11,10
035	Lehrstuhl	NAF		11,10
036	Lehrstuhl	NAF		11,10
037	Lehrstuhl	NAF		11,10
038	Lehrstuhl	NAF		11,10
039	Lehrstuhl	NAF		11,10
040	Lehrstuhl	NAF		11,10
041	Lehrstuhl	NAF		11,10
042	Lehrstuhl	NAF		11,10
043	Lehrstuhl	NAF		11,10
044	Lehrstuhl	NAF		11,10
045	Lehrstuhl	NAF		11,10
046	Lehrstuhl	NAF		11,10
047	Lehrstuhl	NAF		11,10
048	Lehrstuhl	NAF		11,10
049	Lehrstuhl	NAF		11,10
050	Lehrstuhl	NAF		11,10
051	Lehrstuhl	NAF		11,10
052	Lehrstuhl	NAF		11,10
053	Lehrstuhl	NAF		11,10
054	Lehrstuhl	NAF		11,10
055	Lehrstuhl	NAF		11,10
056	Lehrstuhl	NAF		11,10
057	Lehrstuhl	NAF		11,10
058	Lehrstuhl	NAF		11,10
059	Lehrstuhl	NAF		11,10
060	Lehrstuhl	NAF		11,10
061	Lehrstuhl	NAF		11,10
062	Lehrstuhl	NAF		11,10
063	Lehrstuhl	NAF		11,10
064	Lehrstuhl	NAF		11,10
065	Lehrstuhl	NAF		11,10
066	Lehrstuhl	NAF		11,10
067	Lehrstuhl	NAF		11,10
068	Lehrstuhl	NAF		11,10
069	Lehrstuhl	NAF		11,10
070	Lehrstuhl	NAF		11,10
071	Lehrstuhl	NAF		11,10
072	Lehrstuhl	NAF		11,10
073	Lehrstuhl	NAF		11,10
074	Lehrstuhl	NAF		11,10
075	Lehrstuhl	NAF		11,10
076	Lehrstuhl	NAF		11,10
077	Lehrstuhl	NAF		11,10
078	Lehrstuhl	NAF		11,10
079	Lehrstuhl	NAF		11,10
080	Lehrstuhl	NAF		11,10
081	Lehrstuhl	NAF		11,10
082	Lehrstuhl	NAF		11,10
083	Lehrstuhl	NAF		11,10
084	Lehrstuhl	NAF		11,10
085	Lehrstuhl	NAF		11,10
086	Lehrstuhl	NAF		11,10
087	Lehrstuhl	NAF		11,10
088	Lehrstuhl	NAF		11,10
089	Lehrstuhl	NAF		11,10
090	Lehrstuhl	NAF		11,10
091	Lehrstuhl	NAF		11,10
092	Lehrstuhl	NAF		11,10
093	Lehrstuhl	NAF		11,10
094	Lehrstuhl	NAF		11,10
095	Lehrstuhl	NAF		11,10
096	Lehrstuhl	NAF		11,10
097	Lehrstuhl	NAF		11,10
098	Lehrstuhl	NAF		11,10
099	Lehrstuhl	NAF		11,10
100	Lehrstuhl	NAF		11,10

- 1. Nutzflächen (NUF):
 - 2.1 Büroräume
 - 3.8 Küchen
 - 4.1 Lageräume
 - 5.1 Überörtliche Netzbestl.
 - 7.1 Sanitäräume
 - 7.4 Fahrstuhlräume
- 2. Technische Funktionsflächen (TF):
 - 8.1 Abwasserabfuhr/Wassererw.
 - 8.2 Heizung- und Brauchwassererw.
 - 8.3 Raumtechnische Anlagen
 - 8.4 Elektrische Stromerzeugung
 - 8.8 Aufzüge- und Förderanlagen
 - 8.9 Lichtsch. + Inf.
- 3. Verkehrsflächen (VF):
 - 9.1 Flur, Hohl.
 - 9.2 Treppen

Bilder beachten:
 - Grundflächen von Treppenhallen und Foyers gehören zum Geschoss darüber
 - Installationsräume + Inf. = TF in jedem Geschoss
 - Installationsräume + Inf. = Konstruktions-Grundfläche

laNtec BIM
 Dienstleistungen
 ägelsestr. 8
 9288 Gottenheim
 Tel: 0761-7909010



/ PROJEKT: GESCHÄFTSGEBÄUDE
AUFTRAGGEBER: SACKER ARCHITEKTEN GMBH



LEISTUNGEN:
BIM-MANAGEMENT
3D-MODELLIEREN
WERKPLANUNG

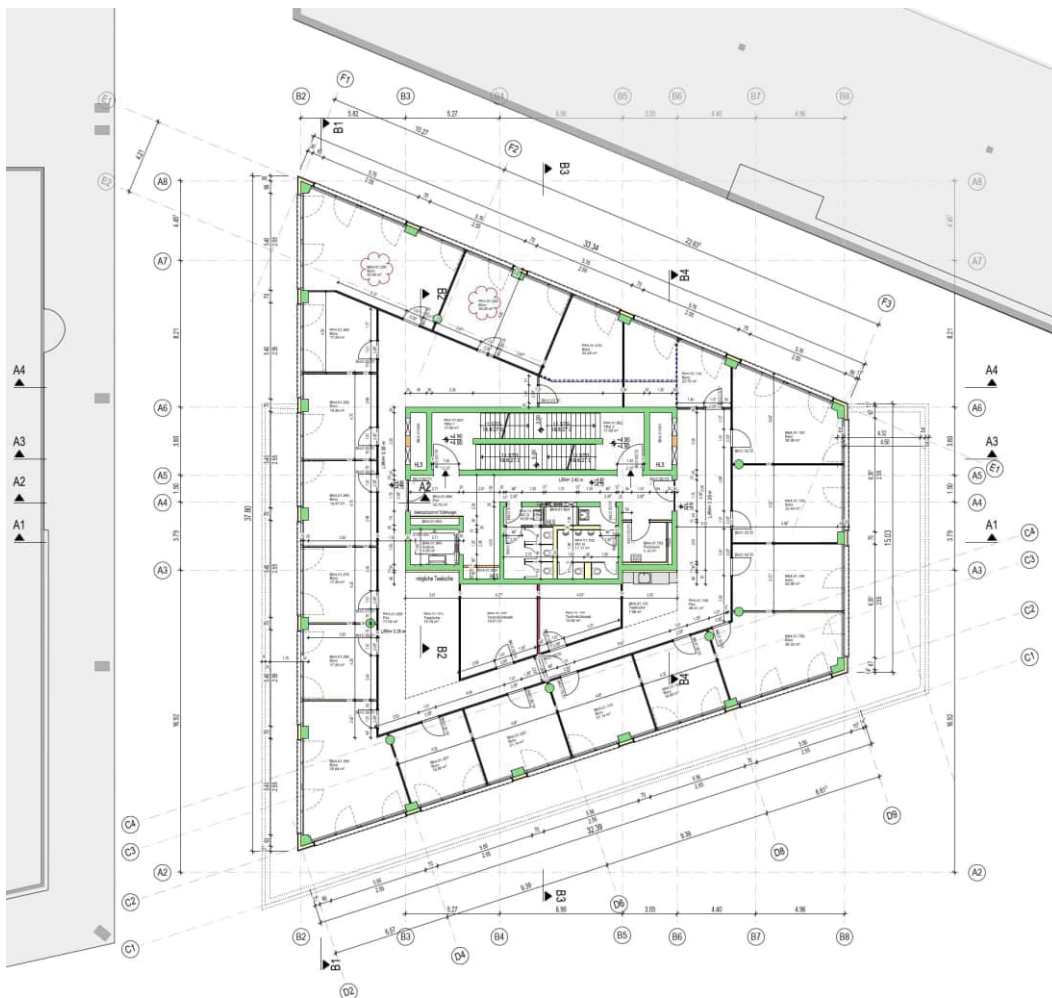


plaNtec BIM
Dienstleistungen
Nägelsestr. 8
79288 Gottenheim
Tel: 0761-7909010

info@plantec-bim.de
www.plantec-bim.de



PROJEKT: GESCHÄFTSGEBÄUDE
AUFTRAGGEBER: SACKER ARCHITEKTEN GMBH



LEISTUNGEN:
BIM-MANAGEMENT
3D-MODELLIEREN
WERKPLANUNG

plaNtec BIM
Dienstleistungen
Nägelseestr. 8
79288 Gottenheim
Tel: 0761-7909010

info@plantec-bim.de
www.plantec-bim.de



Michael Prochnow,
Jahrgang 1964,
Dipl.-Ing. Architekt (FH)

”

Innerhalb der BIM Planungsmethodik ist das BIM-Management verantwortlich für die gesamte BIM-spezifische Projektabwicklung. Dazu gehören BIM-Technologien und BIM-Prozesse ebenso wie die Definition projektspezifischer BIM-Richtlinien, Beratung und Schulung. Daraus resultiert das komplexe Kompetenzprofil des BIM-Managers.

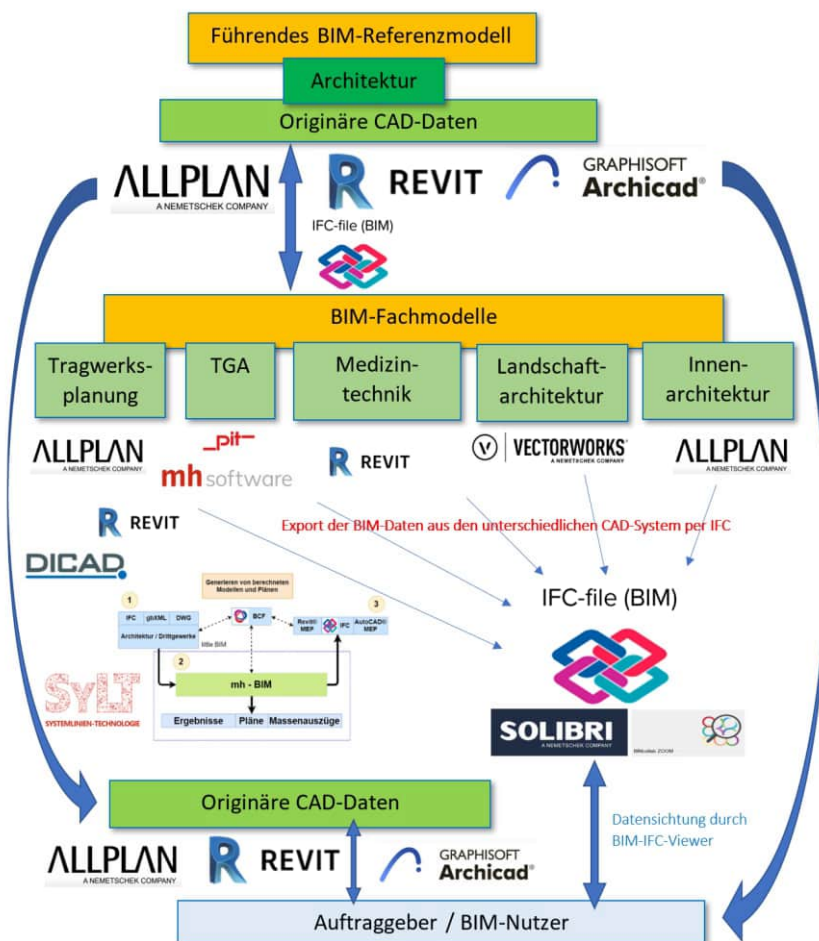
[Architekt M. Prochnow, plaNtec BIM Freiburg]

“

- 1986-1994 Studium Architektur und Innenarchitektur an der FH Düsseldorf
- seit 1984 Einsatz von CAD, zuerst AUTOCAD dann ALLPLAN
- 1991-1994 wissenschaftlicher Assistent CAD an der FH Düsseldorf
- 1994-1996 PGF Planungsgruppe Freiburg Prof. von Rudloff
- 1996-1999 freiberufliche Tätigkeiten in verschiedenen Architekturbüros
- 2000-2008 Geschäftsführer der CHP GmbH Architektur und Ingenieurbau
- 2008-2010 als Freier Architekt tätig / Partnerschaft mit Prof. Ernst v. Rudloff
- 2010-heute Inhaber und Projektleiter der plaNtec BIM

plaNtec BIM

8.10. BIM – CAD – IFC Anwenderebenen



©2020/2021 Dipl.-Ing. M. Prochnow, BIM-Manager

Kompetenzen:

- BIM-Modelling, BIM-Koordination
- BIM-Management seit 2016
- Erstellung AIA und BAP
- BIM-Tools: SOLIBRI, BIM Collab

Kenntnisse CAD:

- ALLPLAN
- AUTODESK REVIT
- ARCHICAD
- Diverse Visualisierungstools

Consulting:

- Bauherrenberatung
- BIM-Schulungen
- BIM-Dienstleistungen

plaNtec BIM
Dienstleistungen
Nägelseestr. 8
79288 Gottenheim
Tel: 0761-7909010

info@plantec-bim.de
www.plantec-bim.de

IM FOKUS:

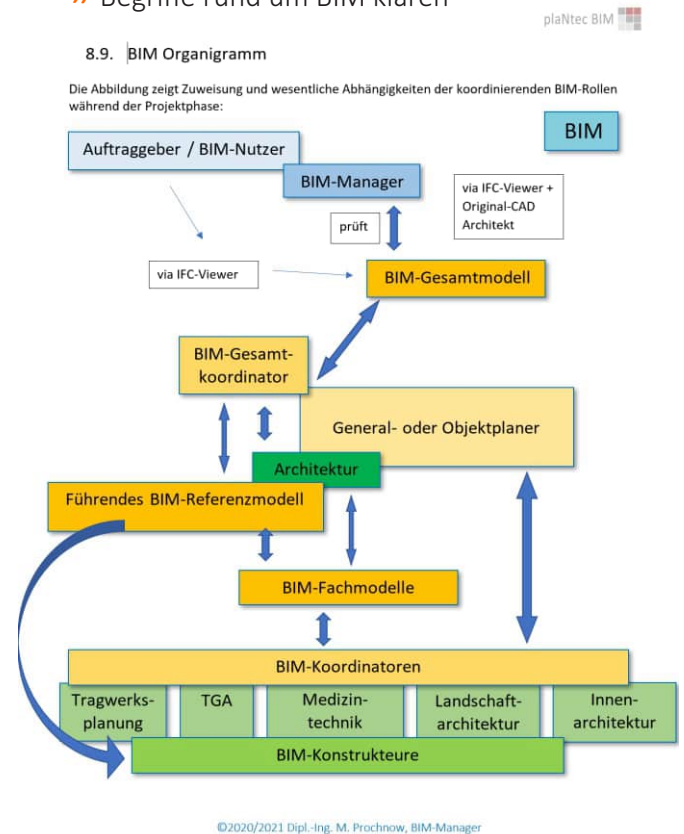
plaNtec BIM Dienstleistungen

» Auszug aus unseren Referenzen:

A. Raymond GmbH & Co. KG
 Alpirsbacher Klosterbräu Glauner GmbH & Co. KG
 Aluminium-Werke Wutöschingen AG & Co. KG
 Anton Hummel AG, Waldkirch
 Architekturbüro Sacker Architekten GmbH
 Architekturbüro Rothweiler & Färber, Freiburg
 Architekturbüro Bräunlin & Kolb, Berlin
 Architekturbüro Müller & Huber, Oberkirch
 Architektur und Stadtplanung Künster, Reutlingen
 Artemed Kliniken FR gGmbH
 August Faller GmbH & Co. KG
 badenovaNETZE GmbH
 Beschläge Koch GmbH
 Bilcare Research Germany
 Dr. Falk Pharma GmbH
 Europa-Park GmbH & Co Mack KG
 Evangelisches Stift Freiburg
 Gisinger GmbH
 Glatt GmbH
 Landratsamt Lörrach
 LIVEO Research GmbH
 ORTENAU KLINIKEN
 Partner AG
 PFIZER Manufacturing D GmbH
 Peleven AG
 Rexroth Bosch Group
 Stadt Freiburg, Stadt Baden-Baden, Stadt St. Georgen
 Stadt Mühlacker, Stadt Rheinau, Stadt Emmendingen
 Stadt Gengenbach, Stadt Schopfheim
 steidle architekten GmbH, München
 Testo Industrial Services GmbH
 Treubau Freiburg AG
 Universitäts-Herzzentrum Freiburg Bad Krozingen
 Vermögen und Bau Baden-Württemberg, Amt Freiburg
 Zentralklinikum Lörrach
 u.v.m.

» Aufgaben des BIM-Managers:

- » Die Planungsmethode BIM erläutern
- » Vorteile für den Bauherren darstellen
- » Entscheidungshilfen an die Hand geben
- » AIA und BAP entwickeln
- » Umsetzung der BIM-Methode begleiten
- » Begriffe rund um BIM klären



- » Praktische BIM-Beispiele zeigen
- » Mögliche BIM-Workflows vorstellen
- » BIM-Tools und Online-Plattformen vorstellen
- » Ihnen umfassende Einblicke in BIM geben
- » Ihre Fragen beantworten