

IM FOKUS:

Brandschutz und Brandschutzpläne
umfassende Dienstleistungen aus einer Hand

3D-Laserscanning | Bestandsdokumentationen | Brandschutz | BIM



plaNtec BIM
Dienstleistungen
Nägelsestr. 8
79288 Gottenheim
Tel: 0761-7909010



/ FOKUS BRANDSCHUTZPLÄNE

Wir bieten Ihnen ein umfangreiches Dienstleistungsportfolio in den Bereichen: 3D-Laserscanning, Bestandsdokumentationen, Erstellung von Brandschutzplänen, und umfassende BIM-Dienstleistungen.

Der Brandschutz ist bei uns stark an die Bestandserfassung gekoppelt. Die Grundlage für richtige Flucht- und Rettungspläne, Feuerwehrpläne und Feuerwehrlaufkarten sind zunächst immer aktuelle Grundriss-Pläne. Wir führen fachliche Bestandsprüfungen durch oder - wenn nötig - setzen wir modernste 3D-Laserscantechnik zur Bestandserfassung Ihrer Gebäude ein.

Unser Leistungsspektrum:

Prüfung der Grundlagen

- > Brandschutzbegehung Ihrer Gebäude und Vorschläge zur Mängelbeseitigung
- > Erstellung aktueller Grundrisspläne als Basis für die weitere Planung durch
- > Bestandserfassung mittels 3D-Laserscanner

Pläne zum Brandschutz

- > Erstellung von Flucht- und Rettungsplänen
- > Erstellung von Feuerwehrplänen
- > Erstellung von Feuerwehrlaufkarten
- > Erstellung von Bestuhlungsplänen

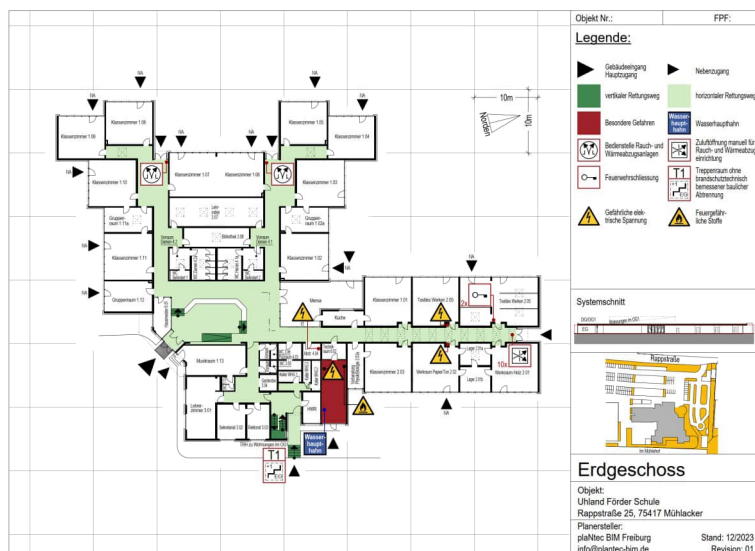
Organisatorischer Teil

- > Absprachen mit den zuständigen Brandschutzbehörden
- > Koordination Druck der Brandschutzpläne auf Spezialpapier
- > Übergabe der Brandschutzpläne an die jeweilige Behörde
- > Beschaffung der Brandschutzrahmen

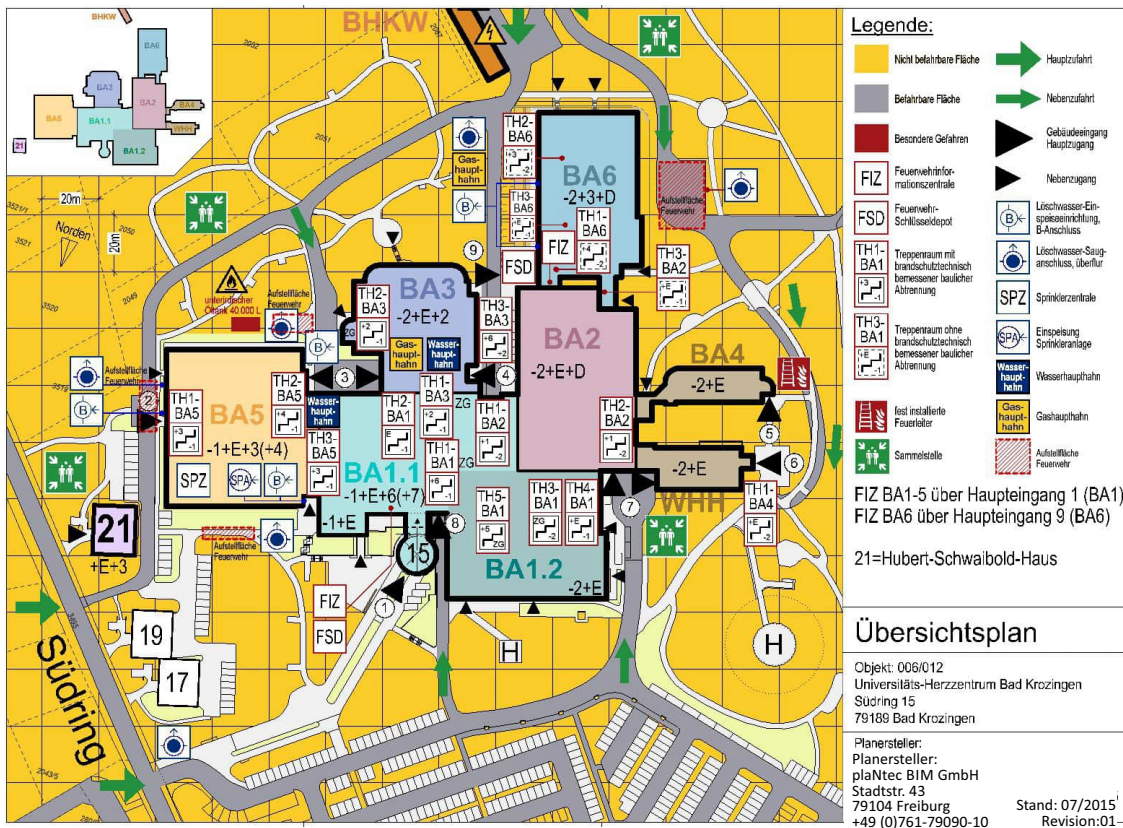
Unser Partner:



Für weitere Dienstleistungen rundum den Brandschutz, insbesondere Brandschutzkonzepte.



Feuerwehr-Übersichtsplan

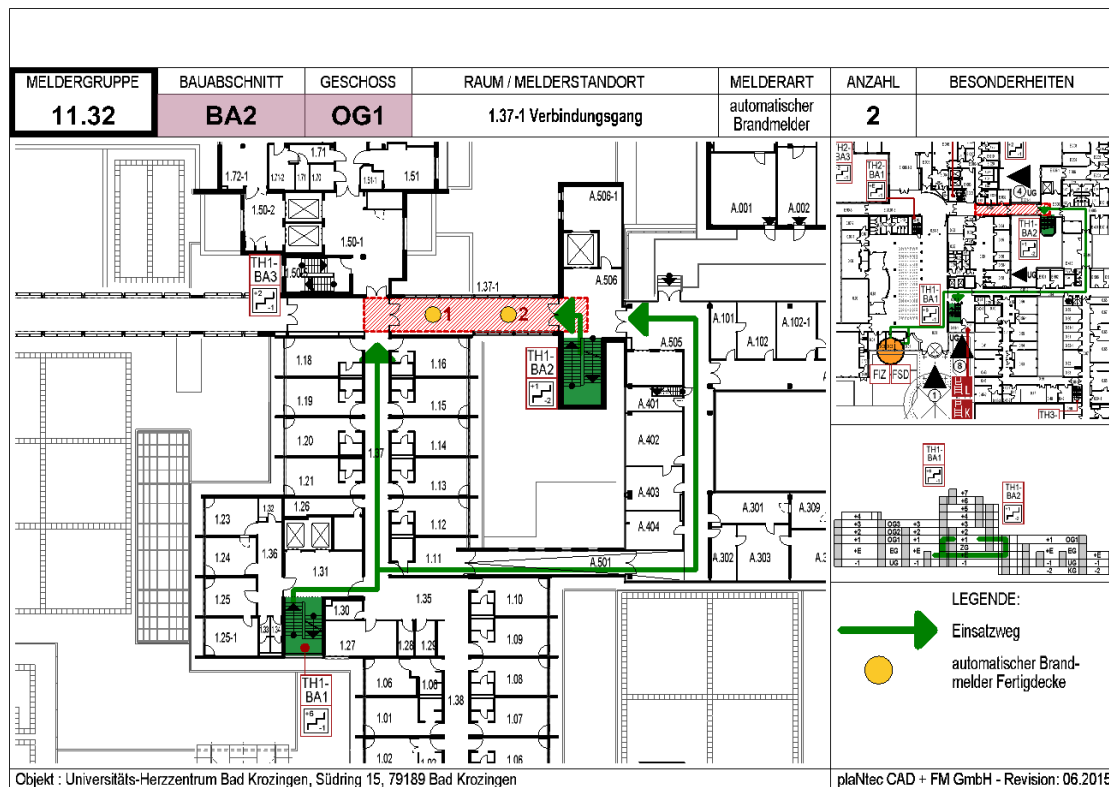


NUTZUNG
 GESAMTERFASSUNG
 BESTAND
 UNIVERSITÄTS-HERZZENTRUM
 BAD KROZINGEN

LEISTUNGEN
 BESTANDSPÄNE
 3D-LASERSCHANNING
 FEUERWEHRPLÄNE
 FLUCHT- UND
 RETTUNGSPLÄNE
 FEUERWEHR-LAUFKARTEN

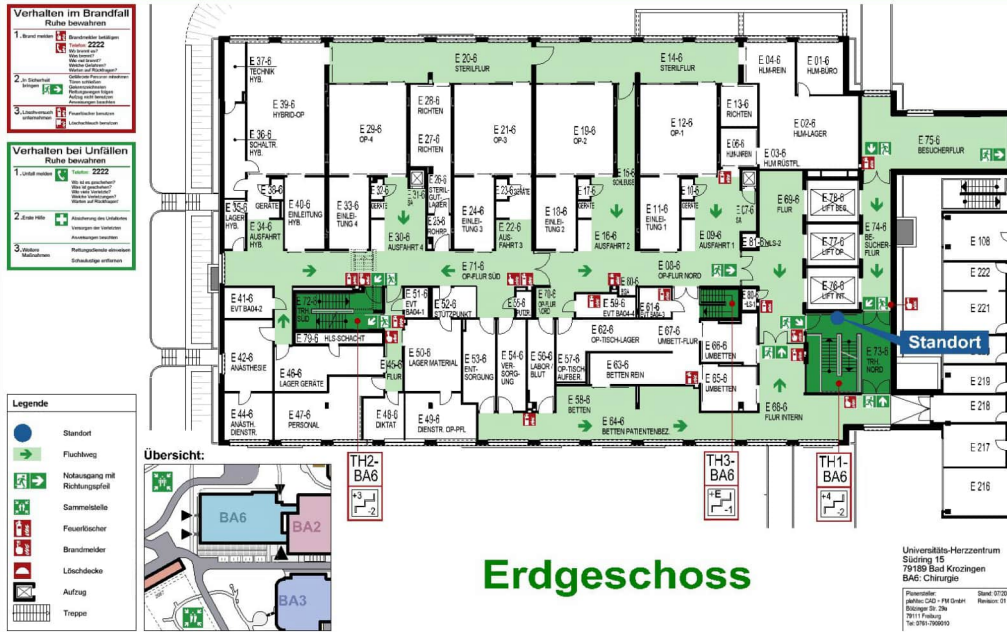
Feuerwehrlaufkarte

Muster Feuerwehrlaufkarte mit freundlicher Genehmigung Universitäts-Herzzentrum



plaNtec BIM
 Dienstleistungen
 Nägelseestr. 8
 79288 Gottenheim
 Tel: 0761-7909010

Flucht- und Rettungsplan



Erdgeschoss



NUTZUNG
 GESAMTERFASSUNG
 BESTAND
 UNIVERSITÄTS-HERZZENTRUM
 BAD KROZINGEN

LEISTUNGEN
 BESTANDSPÄNE
 3D-LASERSCHANNING
 FEUERWEHRPLÄNE
 FLUCHT- UND
 RETTUNGSPLÄNE
 FEUERWEHR-
 LAUFKARTEN

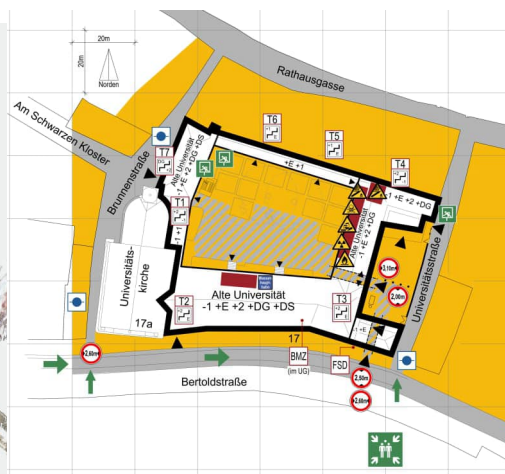
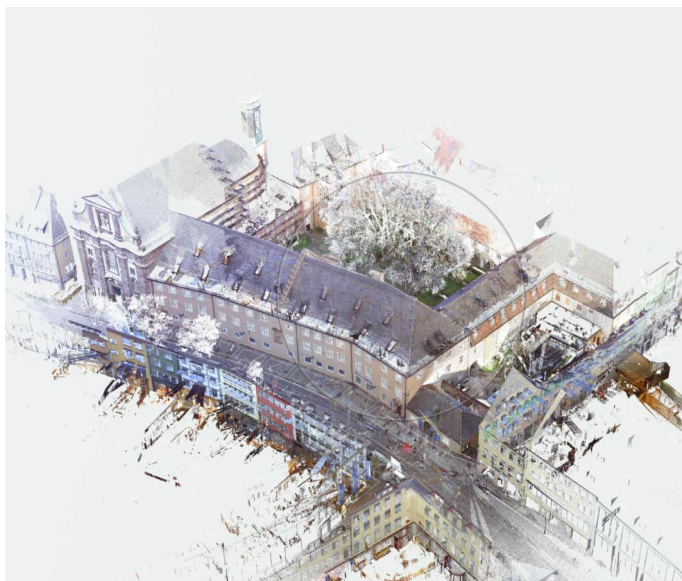
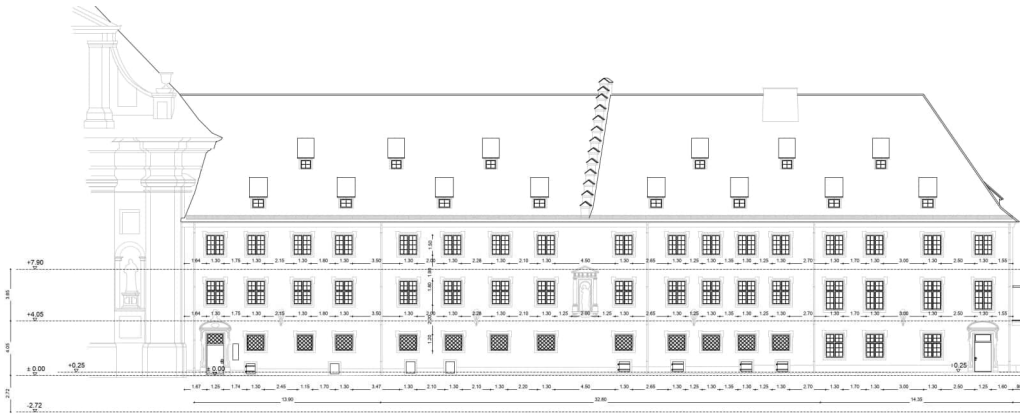
Feuerwehrplan



plaNtec BIM
 Dienstleistungen
 Nägelseestr. 8
 79288 Gottenheim
 Tel: 0761-7909010

info@plantec-bim.de
 www.plantec-bim.de

PROJEKT: UNIVERSITÄTSGEBÄUDE IN FREIBURG
BAUHERR: VB-BW AMT FREIBURG



Legende:

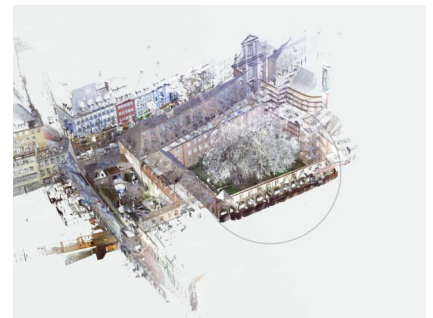
- Nicht bebaute Fläche
- Bebaute Fläche
- Besondere Gegebenheiten
- Hauptausfahrt
- Nebenausfahrt
- Umlandstrasse
- Besondere Maßnahme
- Feuereinsatzstelle
- Treppenanlage
- Sanitärknoten
- Zuluftströmung
- Elektrische Leitungsströmung
- Druckströmung
- Heißluftströmung
- Kälteströmung
- Schallströmung
- Luftströmung
- Wasserdampfströmung
- Gasströmung
- Feuerschicht
- Brandströmung
- Vibration
- Neigung

Übersichtsplan

Objekt:
 Alte Universität
 Bertoldstraße 17
 79100 Freiburg

Planersteller:
 planTec CAD + FM GmbH
 Bötzinger Str. 25a
 79111 Freiburg
 Tel: 0761-7909010

Stand: 10/2017
 Revision: 02

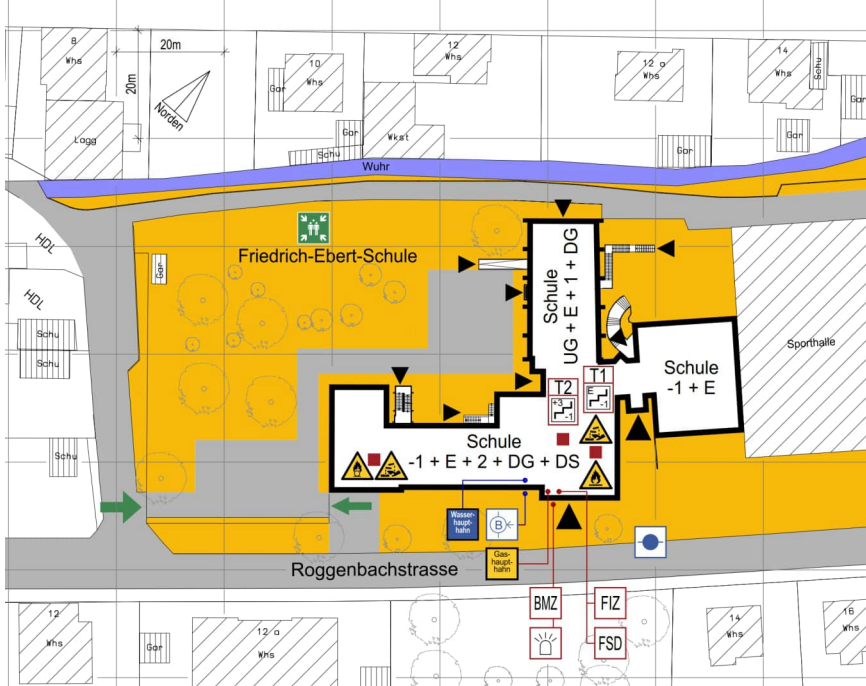
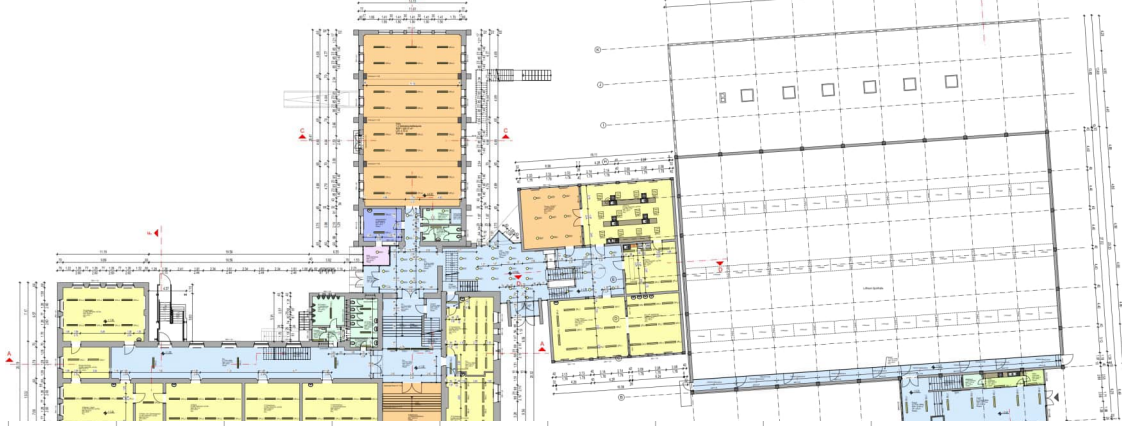


LEISTUNGEN

- BESTANDSERFASSUNG
- 3D-LASERSCANNING
- GRUNDLAGEN FÜR DIE
- UMBAUPLANUNG UND
- BRANDSCHUTZSANIERUNG
- FEUERWEHRPLÄNE

plaNtec BIM
 Dienstleistungen
 Nägelseestr. 8
 79288 Gottenheim
 Tel: 0761-7909010

info@plantec-bim.de
 www.plantec-bim.de



Legende:

- Nicht befahrbare Fläche
- Befahrbare Fläche
- Besondere Gefahren
- Hauptzufahrt
- Nebenzufahrt
- Hauptzugang Feuerwehr
- Nebenzugang Feuerwehr
- Sammelstelle
- FIZ Feuerwehreinformationszentrale
- FSD Feuerweherschlüsseldepot
- BMZ Brandmeldezentrale
- Blitzleuchte
- T1 Treppenraum mit besonderer Abtrennung
- Brandfördernde Stoffe
- Ätzende Stoffe
- Feuergefährliche Stoffe
- Gashaupthahn
- Wasserhauptthahn
- Unterflur-Hydrant
- Löschwasser-Einspeisereinrichtung, B-Anschluss

Übersichtsplan

Objekt:
Friedrich Ebert Schule
Roggenbachstraße 11
79650 Schopfheim



LEISTUNGEN

- 3D-LASERSCHANNING
- BESTANDSERFASSUNG
- GRUNDLAGEN FÜR DIE UMBAUPLANUNG
- MENGENERMITTLUNG FÜR AUSSCHREIBUNGEN
- BIM-DATEN FÜR DAS FACILITY-MANAGEMENT
- FEUERWEHRPLÄNE

plaNtec BIM
Dienstleistungen
Nägelseestr. 8
79288 Gottenheim
Tel: 0761-7909010

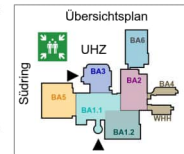
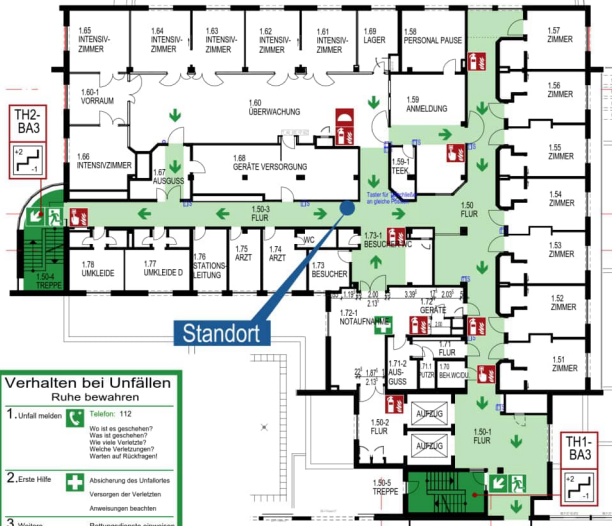
info@plantec-bim.de
www.plantec-bim.de

Flucht- und Rettungsplan

Legende

- Standort
- Fluchtweg
- Notausgang mit Richtungspfeil
- Erste Hilfekasten
- Sammelstelle
- Feuerlöscher
- Brandmelder
- Löschdecke
- Aufzug
- Treppe

1.Obergeschoss



Verhalten im Brandfall
Ruhe bewahren

- Brand melden**
 Brandmelder betätigen
 Telefon: 112
 Wo brennt es?
 Was brennt?
 Wie viel brennt?
 Woher Gefahren?
 Woher auf Rückfragen?
- In Sicherheit bringen**
 Gefährliche Personen mitnehmen
 Türen schließen
 Rettungswege freigeben
 Aufzug nicht benutzen
 Anweisungen beachten
- Löschversuch unternehmen**
 Feuerlöscher benutzen
 Löschschlauch benutzen

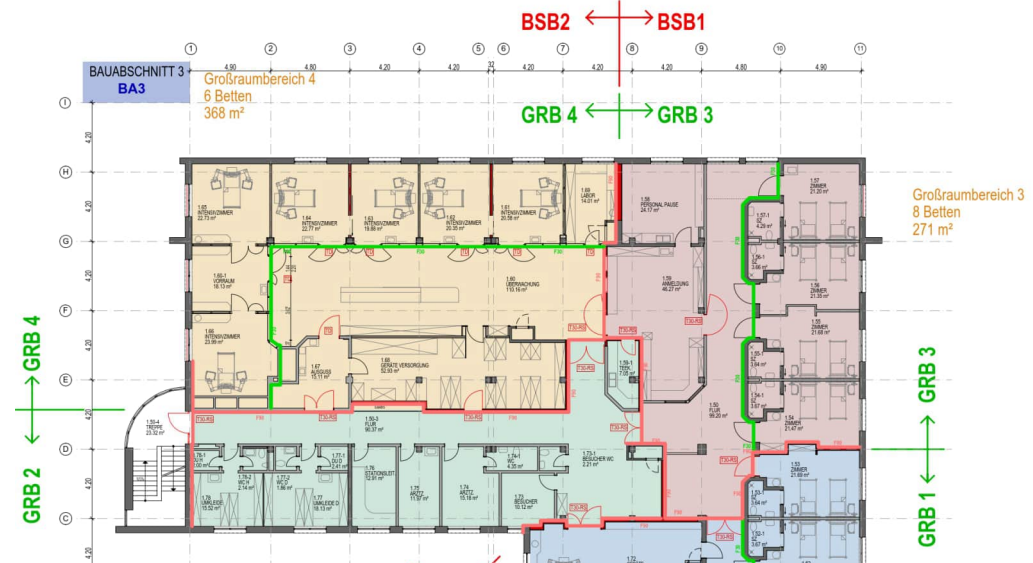
Verhalten bei Unfällen
Ruhe bewahren

- Unfall melden**
 Telefon: 112
 Was ist geschehen?
 Was ist geschehen?
 Wie viele Verletzte?
 Welche Verletzungen?
 Woher auf Rückfragen?
- Erste Hilfe**
 Abdeckung des Unfallortes
 Versorgen der Verletzten
 Anweisungen beachten
- Weitere Maßnahmen**
 Rettungsdienste einweisen
 Schaualsdruck entfernen

Universitäts-Herzzentrum
 Südring 15
 79189 Bad Krozingen
 BA3: Station 1c 1.OG

Plansteller:
 plaNtec CAD + FM GmbH
 Stadlstr. 43
 79104 Freiburg

Stand: 03/2016
 Revision: 01



NUTZUNG
 SANIERUNG
 INTENSIVSTATION 1C
 UNIVERSITÄTS-
 HERZZENTRUM
 BAD KROZINGEN

LEISTUNGEN
 ENTWURF
 BAUANTRAG
 WERKPLANUNG
 DETAILPLANUNG
 MASSENERMITTLUNG
 BAULEITUNG

ABSTIMMUNG
 BRANDSCHUTZKONZEPT
 IN ZUSAMMENARBEIT
 MIT BRANDSCHUTZCONSULT
 UND DER STADT
 FREIBURG
 KOMPENSATIONS-
 MAßNAHMEN

FEUERWEHRPLÄNE
 FLUCHT- UND
 RETTUNGSPLÄNE
 FEUERWEHR-
 LAUFKARTEN

plaNtec BIM
 Dienstleistungen
 Nägelseestr. 8
 79288 Gottenheim
 Tel: 0761-7909010

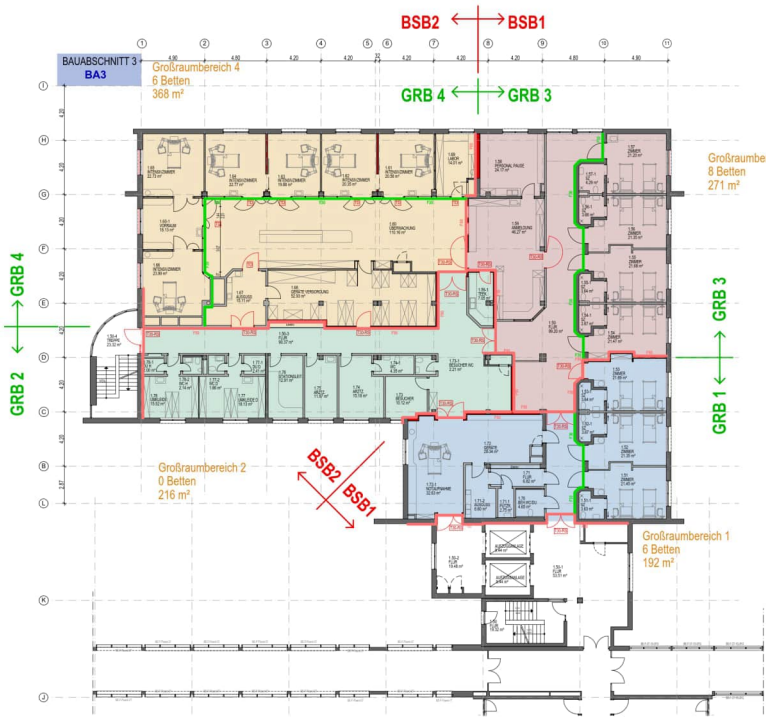
info@plantec-bim.de
 www.plantec-bim.de

SANIERUNG INTENSIVSTATION 1C

AUFTRAGGEBER: UNIVERSITÄTS-HERZZENTRUM BAD KROZINGEN

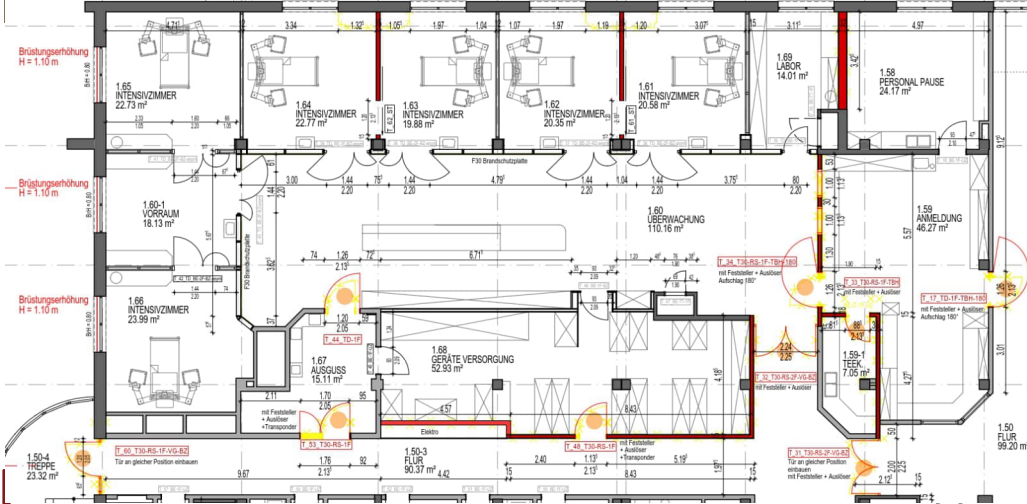


Dienstleistungen



Legende:	
Bedeckung	Türschwelle
Abdeck.	Tür
Abdeck.	Korridor
Abdeck.	Flur
Abdeck.	Flur
Abdeck.	Flur
Abdeck.	Flur
Abdeck.	Flur
Brandtorschutze Wand F 30	Flur
Brandtorschutze Wand F 30	Flur
Brandtorschutze Wand F 30	Flur
Brandtorschutze Wand F 30	Flur
Brandtorschutze Wand F 30	Flur
Brandtorschutze Wand F 30	Flur
Brandtorschutze Wand F 30	Flur
Brandtorschutze Wand F 30	Flur
Brandtorschutze Wand F 30	Flur
Brandtorschutze Wand F 30	Flur
Brandtorschutze Wand F 30	Flur
Brandtorschutze Wand F 30	Flur
Brandtorschutze Wand F 30	Flur
Brandtorschutze Wand F 30	Flur
Brandtorschutze Wand F 30	Flur
Brandtorschutze Wand F 30	Flur
Brandtorschutze Wand F 30	Flur
Brandtorschutze Wand F 30	Flur
Brandtorschutze Wand F 30	Flur
Brandtorschutze Wand F 30	Flur
Brandtorschutze Wand F 30	Flur
Brandtorschutze Wand F 30	Flur
Brandtorschutze Wand F 30	Flur

BAUANTRAG	
PROJEKT: UHZ Universitäts-Herz-Zentrum Sanierung Station 1c Bauchschnitt 3, 1. Obergeschoss Stüdling 15 79189 Bad Krozingen	Datum: 08.07.2019 Unterschrift:
BAUHERR: UHZ Universitäts-Herz-Zentrum Stüdling 15 79189 Bad Krozingen	Datum: 08.07.2019 Unterschrift:
ARCHITEKT: planNec CAD + FM GmbH Digl.-Ing. Michael Prochnow Stüdelstr. 43 79104 Freiburg 0761-79090-10	Datum: 08.07.2019 Unterschrift:
PLAN: Grundriss 1. OG Station 1c Großraumbereiche + Brandschutz	Masstab: M 1:100
Überschriftsnummer: 10	Projektnummer: 096-16-08
EG Neubaubew. Nr. F 15 +1.000 - 201.071 m³, WS	Plannummer: BA.03
	Geschnittnr.: M07
	Datum: 08.07.2019
	Index:



NUTZUNG
SANIERUNG
INTENSIVSTATION 1C
UNIVERSITÄTS-
HERZZENTRUM
BAD KROZINGEN

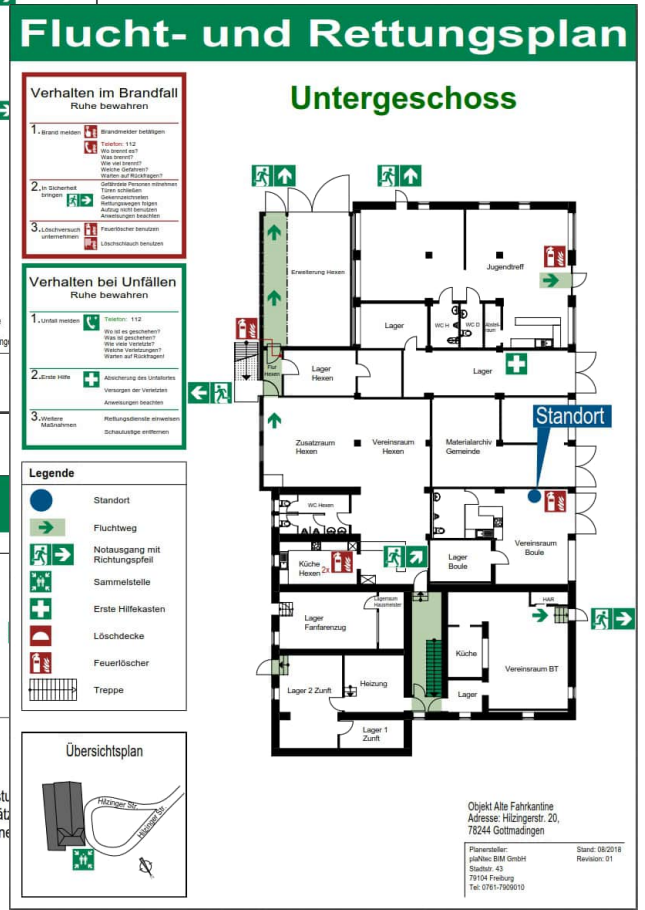
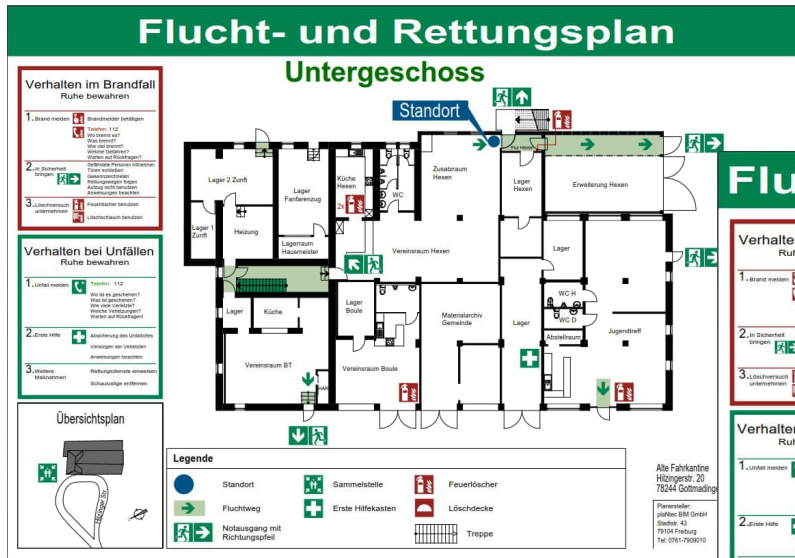
LEISTUNGEN
ENTWURF
BAUANTRAG
WERKPLANUNG
DETAILPLANUNG
MASSENERMITTLUNG
BAULEITUNG

ABSTIMMUNG
BRANDSCHUTZKONZEPT
IN ZUSAMMENARBEIT MIT
BRANDSCHUTZCONSULT
UND DER STADT
FREIBURG
KOMPENSATIONS-
MAßNAHMEN

FEUERWEHRPLÄNE
FLUCHT- UND
RETTUNGSPLÄNE
FEUERWEHR-
LAUFKARTEN

plaNtec BIM
Dienstleistungen
Nägelseestr. 8
79288 Gottenheim
Tel: 0761-7909010

info@plantec-bim.de
www.plantec-bim.de



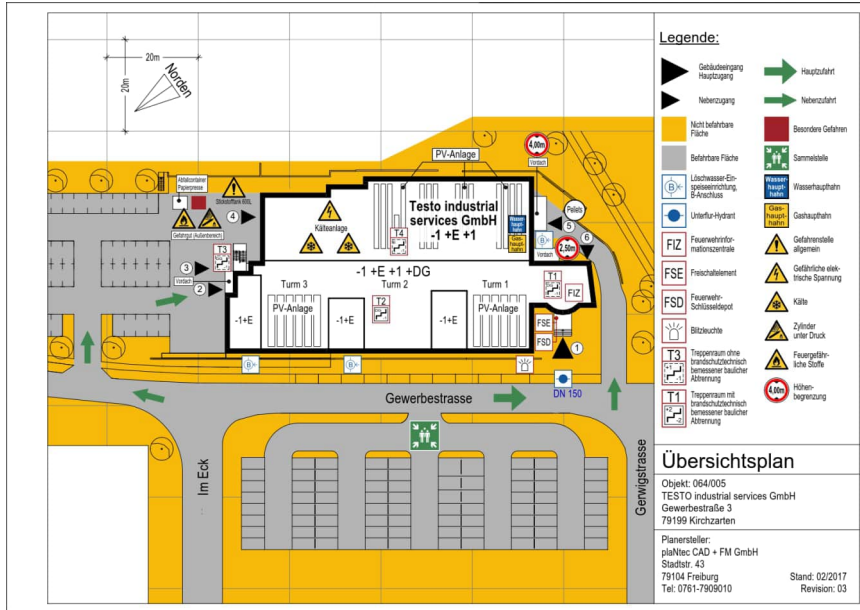
LEISTUNGEN
 BRANDSCHUTZBEGHEUNG
 MIT PLANPRÜFUNG
 FLUCHT- UND RETTUNGSPLÄNE
 BESTUHLUNGSPLÄNE

plaNtec BIM
 Dienstleistungen
 Nägelseestr. 8
 79288 Gottenheim
 Tel: 0761-7909010

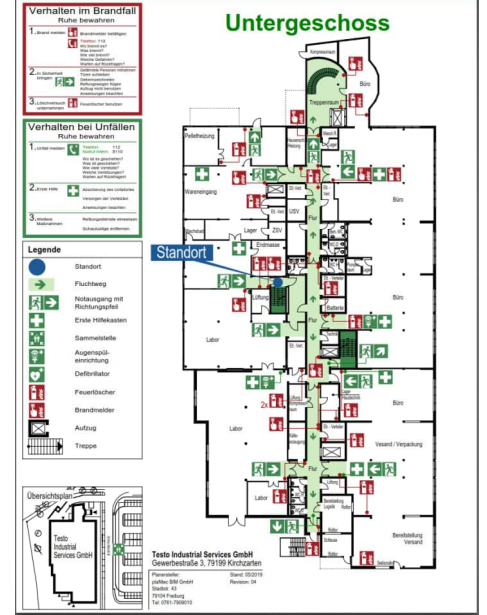
BRANDSCHUTZPLÄNE
AUFTRAGGEBER: TESTO INDUSTRIAL SERVICES



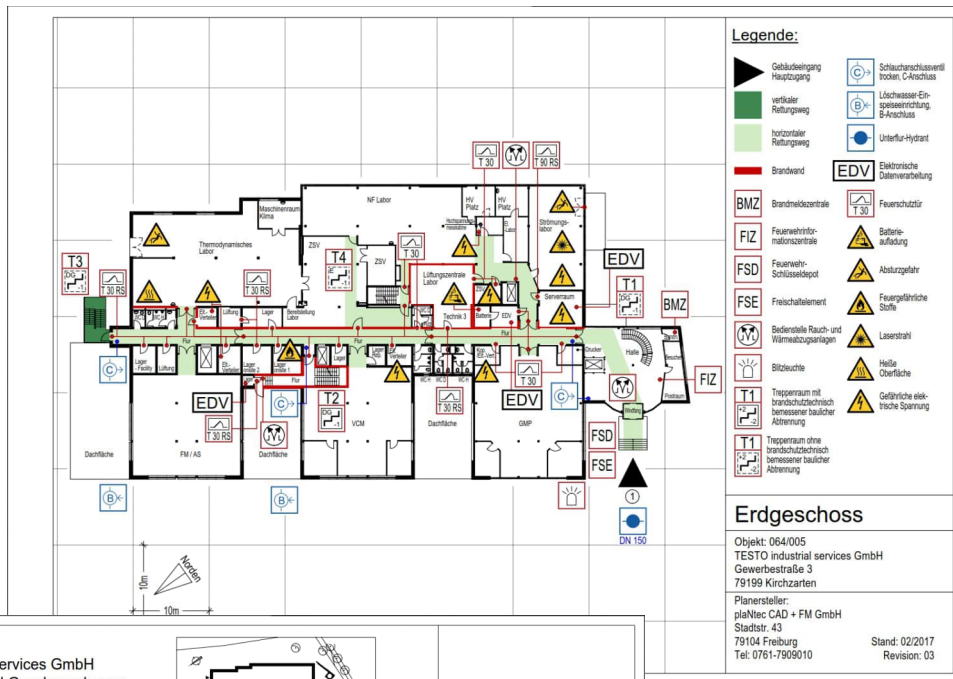
Dienstleistungen



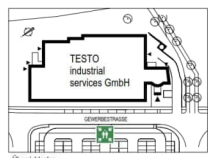
Flucht- und Rettungsplan



Feuerwehr-Übersichtsplan



Systemschnitt:
 TESTO industrial services GmbH
 Treppenhäuser und Geschossebenen



Systemschnitt

T3	T2	T4	T1
DC	DC	DC	DC
+1	+1	+1	+1
E	E	E	E
-1	-1	-1	-1

Systemschnitt

Objekt: 064/005
 TESTO industrial services GmbH
 Gewerbestraße 3
 79199 Kirchzarten
 Planersteller: plaNtec CAD + FM GmbH
 Stadtstr. 43
 79104 Freiburg
 Tel: 0761-7909010
 Stand: 02/2017
 Revision: 03

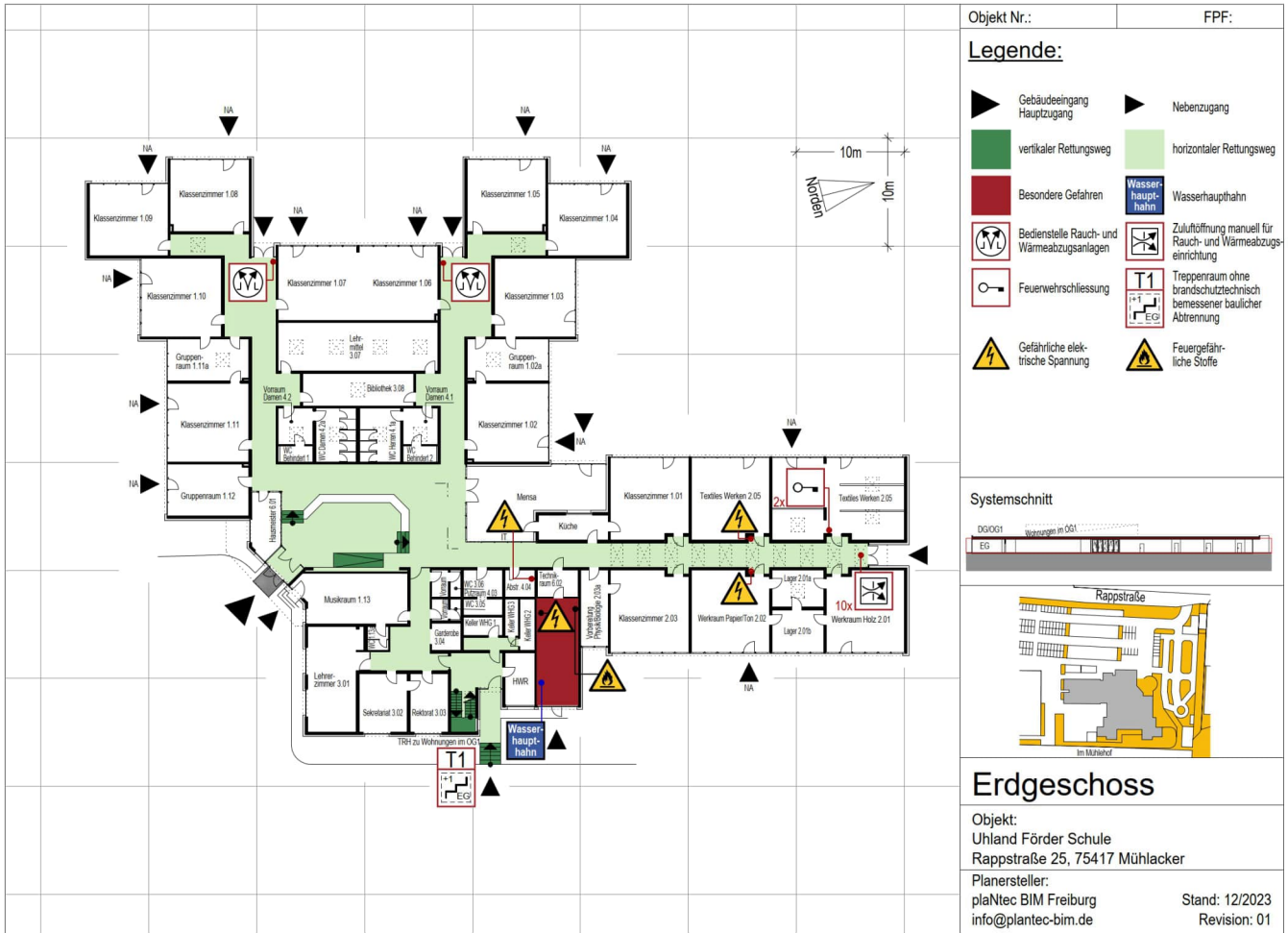
LEISTUNGEN

- BRANDSCHUTZBEGEGUNG
- MIT PLANPRÜFUNG
- FEUERWEHRPLÄNE
- FLUCHT- UND RETTUNGSPLÄNE

plaNtec BIM
 Dienstleistungen
 Nägelseestr. 8
 79288 Gottenheim
 Tel: 0761-7909010

info@plantec-bim.de
 www.plantec-bim.de

Feuerwehrplan



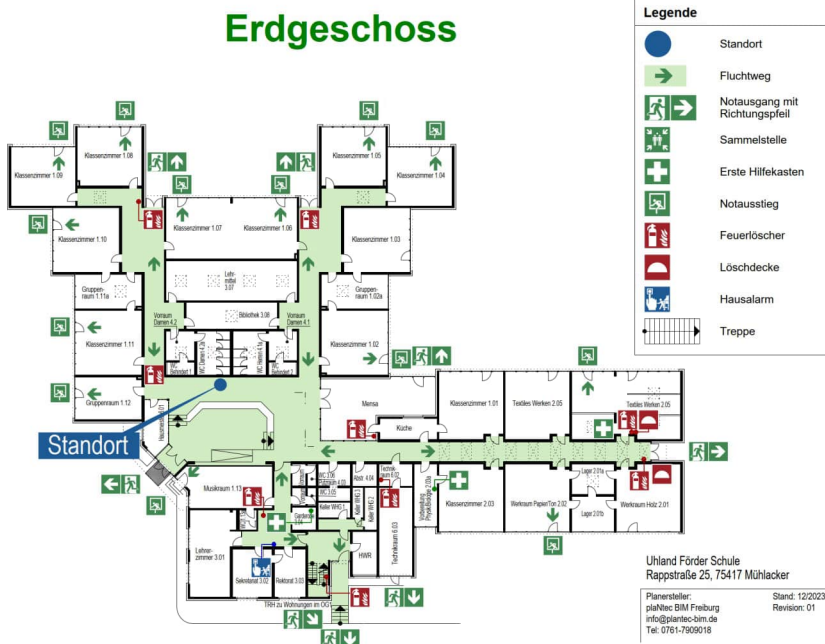
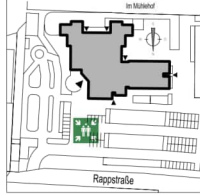
Flucht- und Rettungsplan

Verhalten im Brandfall
 Ruhe bewahren

- Brand melden: Brandmelder betätigen, Telefon 112, Was brennt es?, Wo ist der Brand?, Welche Gefahren? Warnen auf Rückfragen!
- In Sicherheit bringen: Gefährliche Personen mitnehmen, Türen schließen, Geländeschreiben, Rettungswegen folgen, Aufzug nicht benutzen, Anweisungen beachten!
- Löschversuch unternehmen: Feuerlöscher benutzen, Löschschlauch benutzen

Verhalten bei Unfällen
 Ruhe bewahren

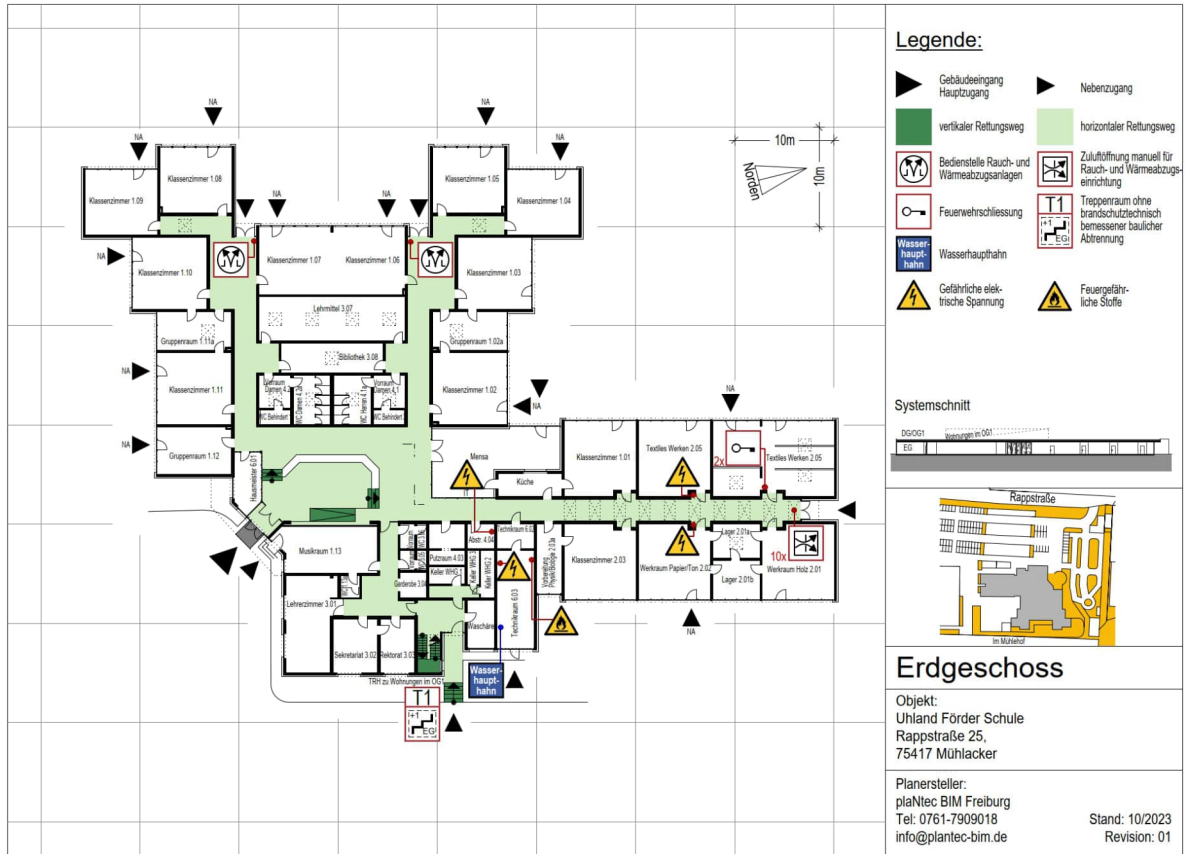
- Unfall melden: Telefon 112, Was ist es geschehen?, Was ist gefährlich?, Wie sieht der Verletzte aus?, Welche Verletzungen? Warnen auf Rückfragen!
- Erste Hilfe: Absicherung des Unfallortes, Versorgung der Verletzten, Anweisungen beachten!
- Weitere Maßnahmen: Rettungsdienste einweisen, Schauabzüge entfernen



LEISTUNGEN
 BESTANDSERFASSUNG
 3D-LASERSCHANNING
 FEUERWEHRPLÄNE
 FLUCHT- UND RETTUNGSPLÄNE

BRANDSCHUTZPLÄNE

FEUERWEHRPLÄNE | FLUCHT- UND RETTUNGSPLÄNE | LAUFKARTEN



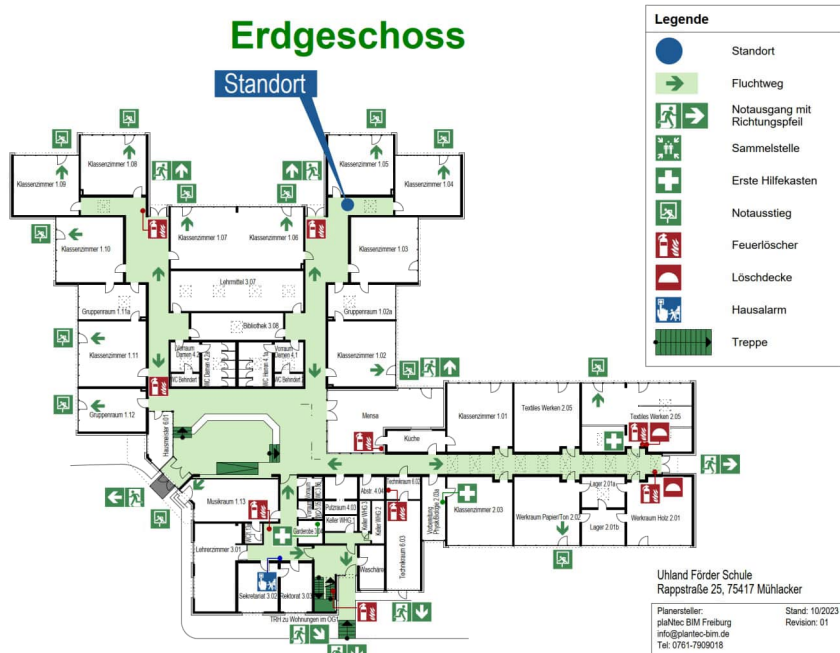
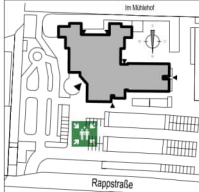
Flucht- und Rettungsplan

Verhalten im Brandfall
Ruhe bewahren

- Brand melden: Brandmelder betätigen, Telefon 112, Wo herbei? Was brennt? Wie viel brennt? Welche Gefahren? Warten auf Rückfragen?
- In Sicherheit bringen: Gelächerte Personen mitleiden, Türen schließen, Gefahrenschreiben, Rettungswege folgen, Aufzug nicht benutzen, Anweisungen beachten.
- Löschversuch unternehmen: Feuerlöscher benutzen, Löschschlauch benutzen.

Verhalten bei Unfällen
Ruhe bewahren

- Unfall melden: Telefon 112, Wo ist es geschehen? Was ist geschehen? Wie viele Verletzte? Welche Verletzungen? Warten auf Rückfragen?
- Erste Hilfe: Absicherung des Unfallortes, Versorgung der Verletzten, Anweisungen beachten.
- Weitere Maßnahmen: Rettungsdienste einweisen, Schaufläche entfernen.



IM FOKUS:

Brandschutz und Brandschutzpläne umfassende Dienstleistungen aus einer Hand

3D-Laserscanning | Bestandsdokumentationen | Brandschutz | BIM

» Auszug aus unseren Referenzen:

- A. Raymond GmbH & Co. KG
- Alpirsbacher Klosterbräu Glauner GmbH & Co. KG
- Aluminium-Werke Wutöschingen AG & Co. KG
- Anton Hummel AG, Waldkirch
- Architekturbüro Sacker Architekten GmbH
- Architekturbüro Rothweiler & Färber, Freiburg
- Architekturbüro Bräunlin & Kolb, Berlin
- Architekturbüro Müller & Huber, Oberkirch
- Architektur und Stadtplanung Künster, Reutlingen
- Artemed Kliniken FR gGmbH
- August Faller GmbH & Co. KG
- badenovaNETZE GmbH
- Beschläge Koch GmbH
- Bilcare Research Germany
- Dr. Falk Pharma GmbH
- Europa-Park GmbH & Co Mack KG
- Evangelisches Stift Freiburg
- Gisinger GmbH
- Glatt GmbH
- Landratsamt Lörrach
- LIVEO Research GmbH
- ORTENAU KLINIKEN
- Partner AG
- PFIZER Manufacturing D GmbH
- Peleven AG
- Rexroth Bosch Group
- Stadt Freiburg, Stadt Baden-Baden, Stadt St. Georgen
- Stadt Mühlacker, Stadt Rheinau, Stadt Emmendingen
- Stadt Gengenbach, Stadt Schopfheim
- steidle architekten GmbH, München
- Testo Industrial Services GmbH
- Treibbau Freiburg AG
- Universitäts-Herzzentrum Freiburg Bad Krozingen
- Vermögen und Bau Baden-Württemberg, Amt Freiburg
- Zentralklinikum Lörrach
- u.v.m.

